



**JOURNÉE**  
**ARTS &**  
**CULTURE**

**MERCREDI 29** | **ESPÉ DE**  
**JEUDI 30** | **LORRAINE**

**MARS**  
**2017**

**BAR-LE-DUC**  
**ÉPINAL**  
**METZ-MONTIGNY**  
**NANCY-MAXÉVILLE**  
**SARREGUEMINES**



CAFÉ-CONCERT

**Amalgame****13h15 / Cafétéria étudiante / Entrée libre**

**Amalgame**, c'est un puzzle de musiciens d'influences et d'horizons différents depuis sa création en 2013 à la fac de Lettres. Pour l'occasion, les deux co-fondatrices du groupe aux sons pop teintés de jazz - Fanny (saxophone/guitare/ukulélé/2<sup>ème</sup> voix) et Léa (chant/guitare) - se retrouveront en formation condensée pour nous offrir un concert acoustique composé de reprises et de quelques compositions.

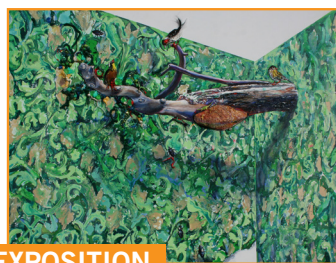


SPECTACLE

**La conférence de Cintegabelle - Compagnie Echo****14h / Salle E15 / Places limitées à 50 personnes**

Une conférencière (interprétée par la comédienne et metteur-en-scène **Christine Koetzel**), rend hommage à *l'Art de la Conversation*, tombé en désuétude et gravement menacé, selon elle.

Ne ratez surtout pas cette pièce brillante adaptée par la compagnie Echo du livre de Lydie Salvayre, (prix Goncourt 2014 avec *Pas pleurer*), tour à tour mordante, sarcastique, cocasse, grandiloquente, ou tendre...



EXPOSITION

**Somnium de Simona Nutiu Gradoux****Le Préau / Entrée libre / 8h-18h**

Simona Nutiu Gradoux est une plasticienne originaire de Roumanie, qui vit et travaille à Nancy depuis 1994. Son travail est peuplé d'êtres hybrides, végétaux fantastiques dotés d'appendices humains. L'artiste présente au Préau une installation encore jamais montrée, et réalisée tout particulièrement pour l'espace d'art et de création de l'ESPÉ de Lorraine.

**LES ATELIERS DU SITE DE NANCY-MAXÉVILLE**

Inscription obligatoire auprès d'Aurélié Riss > [aurelie.riss@univ-lorraine.fr](mailto:aurelie.riss@univ-lorraine.fr)

**LA CULTURE TZIGANE ET SON CAMION ÉCOLE !** Animé par Pierrick Claude.

Rencontre et exposition autour de l'École mobile 54

**BU du site de Nancy-Maxéville - 9h30>11h**

Venez écouter les anecdotes passionnantes de Pierrick Claude, enseignant de terrain, spécialiste de la culture tzigane, visitez son camion-école et découvrez l'exposition *L'Abécédaire du voyageur*.

**CLOWN !** Un atelier de dégustation de pratique du clown animé par Philippe Rousseaux.**Salles E3 et E4 - 9h30>12h**

Entrez dans la peau d'un clown pour vous libérer des systèmes de pensées qui nous emprisonnent. Découvrez sa gestuelle et toute l'humanité qui s'en dégage. Un atelier clown est une expérience unique qui bouleverse celui qui s'y engage.

## ENTREZ DANS LA DANSE - Animé par Guy Hilaire.

**Salle E15 - 9h>12h - 20 inscrits max.**

Découverte de danses de différentes régions françaises (hanter dro breton, branle lorrain...), d'Europe et du monde (caribbean mixer d'Amérique du Sud, ma naavou d'Israël...).

## FILM D'ANIMATION - Animé par Daniel Rubenach.

**Salle E26 - 9h>12h - 12 inscrits max.**

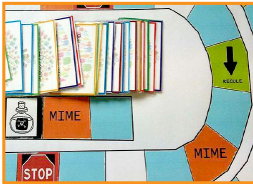
Si tu t'inscris à l'atelier *Film d'animation*, alors des extraits de référence tu visionneras, ton propre film tu écriras, animeras, tourneras, monteras, mixeras, et ceux de tes pairs regarderas.



## NOURRITURES SANS FRONTIÈRE - Atelier conçu par Lorine Chanel, Charlotte Gurtner, Eviz Rohrbacher, Myriame Ait Bakadir, Manon Balliet, Roxanne Dumas, Maxime Huguët-Berg et animé par Roxanne Dumas et Maxime Huguët-Berg.

**Salle E7 - 09h>12h**

La nourriture présente dans nos assiettes est issue de la même diversité mondiale que les hommes que nous côtoyons. Venez participer à des activités insolites pour découvrir des spécialités régionales et mondiales pour prendre conscience que la nourriture n'est pas un facteur identitaire.



## POLYSÉMIE EN FOLIE ! Atelier proposé et animé par Emeline Docq, Margaux Dutremez, Asmaa Khalfallah, Coline Pierron, Floriane Putegnat, Mathilde Rzadkiewa.

**Salle E8 - 09h>12h**

Les mots ont parfois plus d'une signification, c'est un vrai casse-tête... Alors pour éviter les maux de tête, rejoignez-nous autour d'un jeu de plateau pour jouer avec les mots !



## ALPHABET URBAIN & ART NOUVEAU

Animé par Frédérique Poisot.

**14h>17h - 10 inscrits max. Départ du site de Scarpone, si possible avec un appareil photo.**

Et si l'on arrivait à écrire un mot en prenant la ville en photo ? Profitez d'une ballade urbaine pour repérer et photographier le patrimoine Ecole de Nancy (flore, bestiaire) et réalisez votre alphabet Art nouveau.

## THÉÂTRE EN ANGLAIS - Animé par Marie-Chantal Baudier, Sophie Convard, Laetitia Avellan et Marie Varcin. **Salle E3 - 14h>17h**

Même les plus timides en anglais pourront prendre confiance en participant à des activités de mise en espace et mise en voix. Vous pourrez alors jouer avec une micronouvelle en anglais jusqu'à la mettre en scène. L'atelier se clôturera par la théâtralisation du texte.

## WORKSHOP - Animé par l'artiste Simona Nutiu Gradoux

**Salle E9 - 14h>17h - 20 inscrits max.**

Après une visite de l'exposition *Somnium*, la plasticienne Simona Nutiu Gradoux mènera un workshop avec les étudiants qui réaliseront une œuvre avec la technique du transfert (photocopies) comme matériau de base, en dialogue avec l'exposition de l'artiste au Préau.

© Richard Doyle



**EXPOSITION**

### **Apostroph'ESPE**

**Hall d'entrée - Rue de Reims - Entrée libre**

Exposition présentée par Cécile Di Marco, Marie-France Amara et leurs étudiants. La littérature de jeunesse foisonne de figures archétypales : loup, renard, sorcière, ogre, fée...

Venez partager le regard critique et amusé des étudiants de Master.



**EXPOSITION**

### **TRACES - VESTIGES - RELIQUES**

**Basilique Saint-Vincent / 17 mars > 29 avril 2017**

**Entrée libre de 14h à 18h le 29 mars.**

Questionner l'héritage culturel, architectural et mental de la ville de Metz, telle est l'ambition de cette exposition, qui réunit les travaux artistiques des étudiants d'arts plastiques de l'Université de Lorraine et de leurs enseignants. Les œuvres présentées à la Basilique Saint-Vincent abordent le passé franco-allemand par le biais des traces, vestiges et reliques qui traversent l'identité messine.

## LES ATELIERS DU SITE DE METZ-MONTIGNY

### **MÉDIATION AUTOUR DE L'EXPOSITION TRACES - VESTIGES - RELIQUES**

**Animé par Isabelle Dibarrat et Pauline Charolle, étudiantes à l'Espé de Lorraine.**

**Basilique Saint-Vincent - À 14h30 et à 16h**

Présentation de l'exposition (organisée par Suzanne Muller, Aurélie Michel et Cyrille Levêque) et d'un programme de médiation destiné au jeune public.



**ATELIER MUSIQUE ET DANSE - Animé par Anne Gury et Thierry Morin du groupe Tradimad.**

**1/ 14h > 15h30**

**Inscription : [thierry.morin@univ-lorraine.fr](mailto:thierry.morin@univ-lorraine.fr)**

Tous les instrumentistes sont invités à se rassembler pour découvrir et s'approprier quelques thèmes de danses traditionnelles simples du monde entier (Bretagne, Roumanie, Israël, etc.). Les danseurs se réunissent pour découvrir quelques pas de danses traditionnelles simples.

**2/ 15h30 > 16h30**

**Inscription : [thierry.morin@univ-lorraine.fr](mailto:thierry.morin@univ-lorraine.fr)**

Instrumentistes et danseurs se réunissent pour une petite session de bal folk !

**ARCHITECTURE D'OMBRE animé par Laurence Verdeau.**

**15h > 17h - Salle d'art plastique - 8 inscrits max.**

**Inscription : [laurence.verdeau@univ-lorraine.fr](mailto:laurence.verdeau@univ-lorraine.fr)**

L'architecture vous intéresse, mais elle vous paraît difficile à aborder. Découvrez comment, par le biais notamment du détournement d'objets ordinaires, il est possible d'interroger de manière ludique cette pratique artistique ! Munissez-vous, si possible, d'un appareil photographique numérique (+câble) et rendez-vous le 29 mars 2017 !

MERCREDI 29 MARS 2017

## LES ATELIERS DU SITE D'ÉPINAL

Inscription obligatoire auprès de Marie THIRIAT > [marie.thiriat@univ-lorraine.fr](mailto:marie.thiriat@univ-lorraine.fr)



### RACONTE-MOI DES HISTOIRES !

Animé par la metteuse en-scène Marie Normand - CIE Rêve Général !

Salle petite enfance à la BU

10h>12h ou 14h>16h - 20 inscrits max.

Raconter une histoire, mettre en voix un conte, ça ne va pas de soi. Comment donner à voir, faire parler des animaux ou des objets ? Marie Normand propose un travail sur la maîtrise de la voix, sur la gestuelle et le rôle du corps pour donner vie aux contes.

### LIRE UNE HISTOIRE - Animé par le comédien Martin Lenzoni - CIE Rêve Général !

Salle AR18 - 10h>12h ou 14h>16h - 20 inscrits max.

Comment faire travailler l'imaginaire du lecteur avec un livre à la main ?

Une lecture sensible et généreuse des récits, des dialogues ou de la poésie offre des images mentales fortes aux auditeurs. Faire résonner la matière sonore des mots, c'est offrir à chacun la possibilité de visualiser des histoires. A votre tour de les faire vivre !

### ÉCRITURE DE CHANSON - Animé par Fred Walin

Salle A017 - 10h>12 ou 14h>16h - 20 inscrits max.

Rassurez-vous, pas besoin d'être musicien pour participer à cet atelier. Fred Walin, artiste et enseignant, propose de vous faire découvrir le monde de la chanson. A partir de son expérience personnelle en tant qu'artiste et enseignant, il abordera le thème de la chanson à l'école et en particulier de l'écriture de chansons. Quelques idées, quelques outils pour mieux intégrer la chanson dans les pratiques de classe. Parce que, sait-on jamais, un nouveau «Brassens» se cache peut-être dans une de vos classes.



### MUSÉE - Animé par Gilbert Villemin

Rendez-vous au Musée 10h>12h ou 14h>16h

20 inscrits max.

Au musée d'Épinal, il est possible de parler, de jouer, de regarder les œuvres avec humour et curiosité. Sans connaissances au préalable, vous présenterez chacun ou en duo une oeuvre à partir de quelques consignes de mise en scène différentes et vous nous ferez partager votre point de vue. Notre unique objectif est de mieux regarder, détailler ensemble les tableaux, les sculptures, et de passer un bon moment sous cette belle architecture.

### MYSTÈRE... Animé par Régis Trabach

Salle AR13 et AR12 - 14h>16h - 20 inscrits max. Apporter un objet

Faites confiance à Régis Trabach et laissez-vous surprendre dans un atelier dédié aux arts visuels. Faites un choix à l'aveugle, vous ne serez pas déçus.

### NOS ÉTUDIANTS ONT D'INCROYABLES TALENTS !

9h>10h et 16h15>17h15, dans le hall.

Musique instrumentale, chant, théâtre, conte, danse, mangas...

Les étudiants et stagiaires du site dévoileront leurs nombreux talents pour un moment de partage artistique.

### PLANÉTIARIUM D'ÉPINAL - Un voyage cosmique garanti !

Inscription sur le site web du planetarium > RDV 19h au planétarium.

Fenêtre ouverte sur le ciel, le planétarium d'Épinal vous accueillera pour des instants au plus près de notre Univers. Laissez libre cours à votre imaginaire pour visiter les constellations à travers le temps, découvrez les mouvements astronomiques et percez les mystères des étoiles ! <http://site.planetarium-epinal.com>

### DU CHARBON À LA MINE

*-Vòn de Grub zu de Fèdder-*

© Victoriano GARCIA



**EXPOSITION**

**Victoriano GARCIA**

**Centre Holderith - Pôle École  
Mercredi 29 mars et jeudi 30 mars**

Victoriano Garcia est un artiste calligraphe. Ancien mineur, toutes ses oeuvres s'inspirent de son vécu au fond des mines par les couleurs et les thèmes abordés. Son travail recourt aussi au Platt qui était la langue partagée par les mineurs. Sa calligraphie est imprégnée de toute cette culture.



**RENCONTRE**

**La calligraphie latine avec Victoriano GARCIA**

**Pôle École  
Mercredi 29 mars - 14h>17h  
Jeudi 30 mars - 13h30>16h30**

Victoriano Garcia racontera tout ce que la calligraphie a pu lui apporter dans sa vie personnelle. Multipliant les contacts avec les écoles de la Moselle-Est, et parfois aussi de la Sarre, il présentera des productions d'élèves : des fresques géantes sur la naissance des chiffres et des lettres, ou encore des tableaux sur les droits de l'homme. Il montrera tout l'intérêt du travail de la calligraphie et proposera ses conseils pour l'aborder en classe.



**MUSÉE**

**MUSÉE LES MINEURS WENDEL**

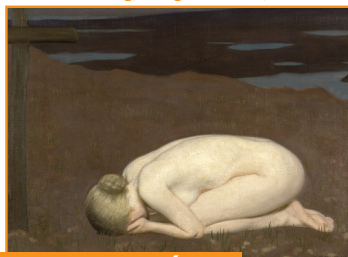
**Jeudi 30 mars - 9h30>12h**

Le *Musée Les Mineurs Wendel* est situé dans le lieu de passage incontournable des mineurs durant leur journée de travail.

Le public découvrira l'épopée des mines de charbon en Lorraine et la place du mineur dans ces lieux emblématiques grâce à des bornes sonores et des panneaux explicatifs trilingues (français, allemand, anglais) placés dans les espaces d'exposition.

Contact / Philippe Lerat > [philippe.lerat@univ-lorraine.fr](mailto:philippe.lerat@univ-lorraine.fr)

© Youth Mourning, Geroges Clausern,1916



**LECTURE&DÉBAT**

### **L'inexorable voyage de Philippe Lerat**

**Avec Marie-José Ledderboge, Robert Storper, Alain Lux, Philippe Lerat et Jean Deloche.**

**9h30>11h30**

**Au théâtre/Scène nationale de Bar-le-Duc**

*Régie son et images : Robin Malon*

Ponctuée de moments musicaux et d'extraits de films, cette lecture dense et habitée de textes empruntés exclusivement à des écrivains qui ont connu le front, place l'auditeur au plus proche des sentiments, des émotions voire des illusions des soldats de la grande guerre qu'ils soient français, anglais ou allemands.

© Alain-Fournier, 1905



**PROJECTION&DÉBAT**

### **A fleur de terre**

**Un film de Jean-Pierre Hélas**

**13h30>15h30**

**Expressions, 2 rue François de Guise**

*Projection/débat en présence du réalisateur.*

Un film qui retrace les étapes de la découverte, puis de l'identification en 1991 du corps d'Alain-Fournier, l'auteur du *Grand Meaulnes*, tué en 1914 dans les bois de Saint-Remy-la-Calonne. Quand l'archéologie se met au service de l'histoire contemporaine...



**L'ATELIER-MUSÉE**

### **L'Atelier-musée des étudiants**

**15h30>16h30**

**Musée Barrois, esplanade du château**

D'octobre à mars, les étudiantes en M2-PEPA sont venues régulièrement au musée travailler une œuvre d'art de leur choix. Elles vous entraînent dans leur parcours, une approche personnelle et parfois singulière...

28-29 | MARS  
30 | 2017

LES **JOURNÉES** DES  
**ARTS & DE LA CULTURE**  
DANS L'ENSEIGNEMENT  
SUPÉRIEUR

L'édition 2017 des Journées des Arts et de la Culture dans l'Enseignement Supérieur se déroule les 28, 29 et 30 mars 2017. L'ESPÉ de Lorraine participe à cette manifestation nationale en présentant des actions culturelles variées sur ses sites de formation le **mercredi 29 et le jeudi 30 mars 2017**. Les étudiants, enseignants et personnels de l'ESPÉ peuvent participer, s'inscrire aux différents ateliers proposés et profiter des spectacles et concerts gratuits.

**Belles journées Arts&Culture !**



LE  
PREAU  
ESPACE D'ART ET DE CRÉATION

**Chargée de mission Arts et Culture > Christine Deronne**  
christine.deronne@univ-lorraine.fr  
**Assistante de projet Arts et Culture > Maud Guély**  
maud.guely@univ-lorraine.fr

---

**[www.espe.univ-lorraine.fr](http://www.espe.univ-lorraine.fr)**

---