



MASTER MEEF

MÉTIERS DE L'ENSEIGNEMENT, DE L'ÉDUCATION ET DE LA FORMATION

PRATIQUES ET INGÉNIERIE DE LA FORMATION

- Vous êtes une professionnelle ou un professionnel des métiers de l'enseignement, de l'éducation ou de la formation.
- Vous souhaitez enrichir un aspect de votre pratique, mener une réflexion approfondie sur votre métier, évoluer dans vos fonctions actuelles ou changer de métier.
- Vous souhaitez une formation diplômante vous permettant un véritable développement professionnel.
- Vous recherchez une formation adaptée aux obligations d'un public salarié.
- Ou vous êtes actuellement en 1^{ère} année de master et vous souhaitez poursuivre en M2 l'année prochaine.

À l'INSPÉ de Lorraine (Université de Lorraine), en 2024-2025, à Metz ou à Nancy, vous pouvez préparer et valider un Master 2 MEEF dans un de ces cinq parcours :

■ ÉTHIQUE ET PRATIQUES DE L'ENSEIGNEMENT [EPE]

Normes et valeurs dans les pratiques d'enseignement

Public visé : Vise les acteurs de l'éducation, de l'enseignement et de la formation relevant de secteurs divers (scolaire, social, santé, documentation...)

Modalités de formation : Formation hybride, articule des moments à distance et en présence sur le campus de Maxéville (les samedis et quelques jours pendant les vacances d'automne et d'hiver)

En savoir plus : <http://u2l.fr/meef-epe>

■ ÉDUCATION ET PRATIQUES INCLUSIVES [EPI]

Analyses praxéologiques, projet et culture du changement

Public visé : Vise les acteurs de l'éducation, de l'enseignement et de la formation relevant de secteurs divers (scolaire, social, santé, documentation...)

Modalités de formation : Formation à distance (synchrone et asynchrone) et deux semaines de regroupement sur le campus de Maxéville (vacances d'automne et d'hiver)

En savoir plus : <http://u2l.fr/meef-epi>

■ INGÉNIERIE DE LA FORMATION DE FORMATEURS [IFF]

L'expertise réflexive et relationnelle au service des formateurs

Public visé : S'adresse à des professionnels cadres (ou œuvrant à le devenir) du domaine de l'enseignement primaire et secondaire, du domaine de la formation, de l'insertion et de l'accompagnement d'adultes et du domaine de la santé.

Modalités de formation : Les cours se déroulent principalement sur le campus lettres de Nancy (UFR SHS), le mercredi après-midi. Contactez le service scolarité ou reprise d'études de l'UFR SHS pour en savoir plus :

En savoir plus : <http://u2l.fr/meef-iff>

■ PRATIQUES NUMÉRIQUES EN ÉDUCATION [PNE]

Construire des médiations éducatives en contexte numérique selon une approche de recherche-action

Public visé : Concerne tout professionnel quel que soit son niveau de maîtrise des outils technologiques, désireux d'interroger ses pratiques ainsi que celles de ces publics : enseignants 1^{er} et 2nd degré, CPE, professeurs documentalistes, éducateurs spécialisés, bibliothécaires, animateurs socio-culturels, agents territoriaux.

Modalités de formation : Formation hybride, articule des moments à distance et en présence sur le campus de Montigny (les mercredis ainsi que pendant les vacances d'automne et d'hiver)

En savoir plus : <http://u2l.fr/meef-pne>

■ INGÉNIERIE PÉDAGOGIQUE [IP]

Un parcours passerelle innovant pour 81% d'embauches à l'issue du master (et 10 % des diplômés font le choix d'une poursuite d'études)

Public visé : Destiné aux étudiants issus d'un master MEEF 1^{er}, 2nd degré ou encadrement éducatif. Ouvert également à un public en formation continue, professionnels du secteur de la formation, de l'animation ou de l'éducation souhaitant se qualifier à un niveau Bac +5.

Modalités de formation : INSPÉ de Lorraine, sur le campus de Maxéville ou sur celui de Montigny-lès-Metz. La formation propose un stage long qui est un vrai tremplin à l'employabilité.

En savoir plus : <http://u2l.fr/meef-ip>

- Durée de la formation en M2 MEEF PIF :
1 an
- Rentrée et début des cours :
Septembre 2024

DATES IMPORTANTES :

- Candidatures en ligne : possibles dès le lundi 18 mars 2024 jusqu'au lundi 17 mai 2024
- Résultats communiqués : juin 2024

Une campagne complémentaire de candidatures peut être ouverte en juin/juillet selon les parcours.

CONSTITUTION DE VOTRE DOSSIER DE CANDIDATURE :

Tous vos documents doivent être déposés numérisés en format PDF.

- Fiche de situation professionnelle
- CV
- Lettre de motivation
- Carte nationale d'identité recto-verso
- Coursus universitaire : relevés de notes, diplômés, attestations de réussite
- Relevé de notes du bac
- Si vous êtes en situation de reprise d'études : votre dossier VAPP rempli
- Tout document ou certificat de moins de 5 ans attestant d'un niveau de langue B2.

Utile : Tous les modèles de documents sont à télécharger sur notre site internet dans la rubrique :

<http://inspe.univ-lorraine.fr/master-meef/candidater-en-master>

MODALITÉS DE CANDIDATURES :

Candidatures et documents à déposer uniquement en ligne sur la plateforme e-candidat de l'Université de Lorraine : <http://ecandidat.univ-lorraine.fr>

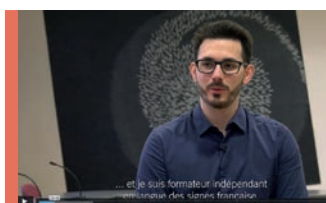
Important : Une fois vos documents déposés, cliquez sur « transmettre » pour bien finaliser votre candidature.

NOUS CONTACTER :

inspe-pif-contact@univ-lorraine.fr

DES QUESTIONS SUR VOTRE REPRISSE D'ÉTUDES ET LES POSSIBILITÉS DE FINANCEMENT ?

inspe-sidp-contact@univ-lorraine.fr



TÉMOIGNAGES

Ce sont nos diplômés qui en parlent le mieux ; retrouvez-les en vidéos ici :

<http://u2l.fr/videos-meef-pif>

EN SAVOIR PLUS :

<http://u2l.fr/meef-pif>

Suivez nous aussi sur les réseaux sociaux :

