



MASTER MEEF

MÉTIERS DE L'ENSEIGNEMENT, DE L'ÉDUCATION ET DE LA FORMATION

SCIENCES ET TECHNIQUES MÉDICO-SOCIALES

**En formation initiale ou en reconversion professionnelle et reprise d'études :
DEVENEZ ENSEIGNANTE OU ENSEIGNANT DE STMS EN LYCÉE**

Objectifs du parcours MEEF Sciences et Techniques Médico-Sociales

Le Parcours MEEF STMS s'adresse aux étudiants désireux de développer une expertise dans le domaine des sciences et techniques médico-sociales et de devenir professeurs de STMS en lycée (technologique ou professionnel).

Il permet également à des professionnels de la santé ou des métiers du sanitaire et social en projet de reprise d'études et de reconversion professionnelle d'actualiser leurs connaissances dans le domaine. Enfin, les étudiants sont dans des conditions optimales de préparation et de réussite aux concours de recrutement de l'Éducation nationale (CAPET, CAPLP).

Débouchés professionnels

Le diplôme prépare à enseigner les sciences et techniques médico-sociales en lycée technologique ou professionnel que ce soit dans l'enseignement public ou privé sous contrat. Il y a également des débouchés possibles, plus rares, dans des centres de formation autres comme les IFSI, les centres de la formation continue ou les MFR. L'essentiel des débouchés se fait néanmoins soit dans les voies technologiques ou professionnels
La voie technologique (concours CAPET ou CAFEP-CAPET) permet d'enseigner principalement :

- L'enseignement optionnel de santé et social en classe de seconde
- La matière STSS (Sciences et techniques sanitaires et sociales) en classe de Première et de Terminale dans la filière ST2S (Sciences et Technologies de la Santé et du Social) en lycée technologique
- Différentes matières en post-bac et notamment dans les BTS ESF (Economie Sociale Familiale) et SP3S (Services et Prestations des Secteurs Sanitaire et Social), voire en DE CESF (Diplôme d'État de Conseiller en Économie Sociale et Familiale).

La voie professionnelle (concours CAPLP ou CAFEP-CAPLP) permet d'enseigner principalement :

- En bac pro ASSP - Accompagnement, Soins et Services à la Personne
- En bac pro spécialité « enfance et personnes »
- Dans les CAP « Accompagnant Éducatif Petite Enfance » « Agent de Prévention et de Médiation »

ORGANISATION GLOBALE DE LA FORMATION

BLOC CONTEXTE	Partagé avec les étudiantes et étudiants de l'ensemble des parcours MEEF 2 nd degré
TRONC COMMUN ETP	Partagé avec les étudiantes et étudiants des disciplines spécifiques de l'Enseignement Technologique et Professionnel
CONTENUS SPÉCIFIQUES PARCOURS STMS	> Approfondissement des contenus disciplinaires qui seront enseignés : les politiques sociales, la protection sociale, la santé publique, la biologie. > Des apports sur la pédagogie et la didactique pour enseigner aussi bien en lycée technologique qu'en lycée professionnel > Des éclairages sur la méthodologie des concours de l'Éducation nationale

STAGES

En M1

- 6 semaines pour découvrir deux types de lycées : le lycée technologique et le lycée professionnel
- stage d'observation de 3 semaines au premier semestre en lycée technologique (ou professionnel)
 - stage d'observation de 3 semaines avec possibilité d'une première activité pédagogique face aux élèves en lycée professionnel (ou technologique)

En M2

- 12 semaines de stage filé à raison de 6 h/semaine pour expérimenter l'enseignement selon l'une des deux modalités au choix de l'étudiant :
- en tant qu'enseignant en pratique accompagnée (EPA) : l'étudiant accompagne un enseignant (son tuteur d'établissement) dans sa classe. Il est amené progressivement à prendre en charge une partie des enseignements, accompagné par son tuteur qui le conseille.
 - en tant qu'enseignant en pratique de responsabilité (EPR) : l'étudiant prend en charge une classe pendant 6 h par semaine. Cette classe, dont il assure seul les enseignements, est sous sa responsabilité. Ce travail est rémunéré et accompagné par un tuteur d'établissement qui sera son interlocuteur privilégié et assistera occasionnellement et en fonction de ses disponibilités aux enseignements du stagiaire pour le conseiller.
 - Sous certaines conditions comme enseignant contractuel à temps partiel (en remplacement du stage et en parallèle aux études).

Publics visés et modalités d'admission

- Pour les étudiantes et étudiants en formation initiale : titulaire d'une licence (bac+3)
- Pour les professionnels en reprise d'études : selon le parcours professionnel antérieur, un accueil direct en 2^{ème} année de master peut être étudié par la commission sur dossier VAPP (Validation des Acquis Professionnels et Personnels).

Candidatures 2025-2026

Pour candidater en M1 à partir du 25 février :

<https://www.monmaster.gouv.fr>

Dossier à déposer obligatoirement en ligne :

Pour candidater en M2 à partir du 10 mars:

Plateforme de l'Université de Lorraine

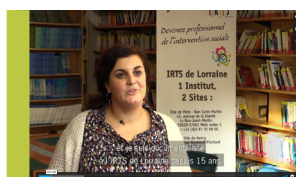
<https://ecandidat.univ-lorraine.fr>

CONTACTS :

Stéphanie LAPLUME, responsable pédagogique : stephanie.laplume@univ-lorraine.fr
Contactez moi directement pour convenir d'un RDV et échanger de vive voix de votre projet !
ou inspe-candidature-contact@univ-lorraine.fr

En savoir plus :

<http://u2l.fr/inspe-jpo>



TÉMOIGNAGES

Ce sont nos diplômés qui en parlent le mieux ; retrouvez-les en vidéos ici :
<http://u2l.fr/video-meef>

EN SAVOIR PLUS SUR LE MASTER MEEF

<http://u2l.fr/meef-2d>



ou en suivant l'INSPÉ de Lorraine sur les réseaux sociaux.





ENSEIGNEMENT TECHNOLOGIQUE ET PROFESSIONNEL
PARCOURS SCIENCES ET TECHNIQUES MÉDICO-SOCIALES
ENSEIGNEMENTS - 1^{ère} année de master



RESPONSABLES DU PARCOURS :

Stéphanie LAPLUME : stephanie.laplume@univ-lorraine.fr

Jean-Marc RAULOT : jean-marc.raulot@univ-lorraine.fr

LIEUX DE LA FORMATION :

CAMPUS DE NANCY-MAXÉVILLE, INSPÉ de Lorraine

M1 MEEF 2 ND DEGRÉ / PARCOURS SCIENCES ET TECHNIQUES MÉDICO-SOCIALES - SEMESTRE 7					
Blocs de compétences	Situations intégratrices et ECTS	N° M.E.	Modules d'Enseignements	Heures	
BC1 : L'étudiant-professeur, acteur de la communauté éducative et du service public de l'Éducation nationale	SI-71 4 ECTS	710	Pratiquer une langue-culture étrangère (anglais, allemand, espagnol ou italien)	24hTD	
		720	Système éducatif et valeurs de la République	24hTD	
BC2 : Le professeur, pilote de son enseignement, efficace dans la transmission des savoirs et la construction des apprentissages	SI-72 13 ECTS	721	Construire un usage responsable du numérique et le faire construire aux élèves	12hTD	
		730	Mobiliser les savoirs propres à la discipline, les concepts-clés, ainsi que les savoirs de l'épistémologie pour concevoir un enseignement	138hTD	
		740	Savoir mettre en perspective les savoirs de la discipline dans un exercice professionnel de didactique, manifester un recul critique par rapport à ses savoirs	9hTD	
		SI-73 6 ECTS	751	Concevoir une transposition didactique dans sa discipline (contenu et méthodologie d'enseignement), anticiper la réception par les élèves	9hTD
			752	Acquérir et mobiliser en contexte les savoirs sur les processus d'apprentissage des élèves	12hTD
		SI-74 3 ECTS	761	Psychologie de l'adolescent et apprentissages	9hTD
			762	Mettre en œuvre des dispositifs pédagogiques, dont les outils numériques, au service des apprentissages disciplinaires et transversaux	12hTD
			763	Gérer une classe en contexte, en avoir une approche réflexive	12hTD
		764	Concevoir collectivement un projet d'enseignement ou éducatif	12hTD	
BC3 : L'étudiant-professeur, praticien réflexif, acteur de son développement professionnel	SI-75 4 ECTS	770	Construire une posture réflexive, construire une posture de recherche	20hTD	
30 ECTS		Total semestre 7		293h	



M1 MEEF 2 ND DEGRÉ / PARCOURS SCIENCES ET TECHNIQUES MÉDICO-SOCIALES - SEMESTRE 8					
Blocs de compétences	Situations intégratrices et ECTS	N° M.E.	Modules d'Enseignements	Heures	
BC1 : L'étudiant-professeur, acteur de la communauté éducative et du service public de l'Éducation nationale	SI-81 4 ECTS	821	Système éducatif et politiques éducatives	18hTD	
		822	Construire et contribuer à un usage responsable du numérique	12hTD	
BC2 : Le professeur, pilote de son enseignement, efficace dans la transmission des savoirs et la construction des apprentissages	SI-82 9 ECTS	830	Mobiliser les savoirs propres à la discipline, les concepts-clés, ainsi que les savoirs de l'épistémologie pour concevoir un enseignement	90hTD	
		840	Savoir mettre en perspective les savoirs de la discipline dans un exercice professionnel de didactique, manifester un recul critique par rapport à ses savoirs	15hTD	
		851	Concevoir une transposition didactique dans sa discipline (contenu et méthodologie d'enseignement), anticiper la réception par les élèves	9hTD	
		SI-83 9 ECTS	852	Acquérir et mobiliser en contexte les savoirs sur les processus d'apprentissage des élèves, accompagner les élèves dans la construction de leur parcours	21hTD
		SI-84 4 ECTS	861	Psychologie de l'adolescent et apprentissages	9hTD
		862	Mettre en œuvre des dispositifs pédagogiques, dont les outils numériques, au service des apprentissages disciplinaires et transversaux	12hTD	
		863	Gérer une classe en contexte, en avoir une approche réflexive	12hTD	
		864	Concevoir collectivement un projet d'enseignement ou éducatif	6hTD	
BC3 : L'étudiant-professeur, praticien réflexif, acteur de son développement professionnel	SI-85 4 ECTS	870	Construire une posture réflexive, construire une posture de recherche	20hTD	
30 ECTS		Total semestre 8		224h	



ENSEIGNEMENT TECHNOLOGIQUE ET PROFESSIONNEL
PARCOURS SCIENCES ET TECHNIQUES MÉDICO-SOCIALES
ENSEIGNEMENTS - 2^{ème} année de master



M2 MEEF 2 ND DEGRÉ / PARCOURS SCIENCES ET TECHNIQUES MÉDICO-SOCIALES - SEMESTRE 9				
Blocs de compétences	Situations intégratrices et ECTS	N° M.E.	Modules d'Enseignements	Heures
BC1 : L'étudiant-professeur, acteur de la communauté éducative et du service public de l'Éducation nationale	SI-91 4 ECTS	920	Agir, communiquer, accompagner dans l'établissement scolaire	21hTD
		921	Construire un usage responsable du numérique et le faire construire aux élèves	3hTD
BC2 : Le professeur, pilote de son enseignement, efficace dans la transmission des savoirs et la construction des apprentissages	SI-92 11 ECTS	930	Mobiliser les savoirs propres à la discipline, les concepts-clés, ainsi que les savoirs de l'épistémologie pour concevoir un enseignement	81hTD
		940	Savoir mettre en perspective les savoirs de la discipline dans un exercice professionnel de didactique, manifester un recul critique par rapport à ses savoirs	21hTD
	SI-93 6 ECTS	951	Concevoir une transposition didactique dans sa discipline (contenu et méthodologie d'enseignement), anticiper la réception par les élèves	12hTD
	SI-94 5 ECTS	952	Acquérir et mobiliser en contexte les savoirs sur les processus d'apprentissage des élèves. Accompagner les élèves dans la construction de leur parcours	21hTD
		962	Mettre en œuvre des dispositifs pédagogiques, dont les outils numériques, au service des apprentissages disciplinaires et transversaux	6hTD
		963	Gérer une classe en contexte, en avoir une approche réflexive	12hTD
		964	Concevoir collectivement un projet d'enseignement ou éducatif	6hTD
BC3 : L'étudiant-professeur, praticien réflexif, acteur de son développement professionnel	SI-95 4 ECTS	970	Construire une posture réflexive, construire une posture de recherche	20hTD
30 ECTS		Total semestre 9		203h



PARCOURS SCIENCES ET TECHNIQUES MÉDICO-SOCIALES ENSEIGNEMENTS - 2^{ème} année de master



M2 MEEF 2 ND DEGRÉ / PARCOURS SCIENCES ET TECHNIQUES MÉDICO-SOCIALES - SEMESTRE 10					
Blocs de compétences	Situations intégratrices et ECTS	N° M.E.	Modules d'Enseignements	Heures	
BC1 : L'étudiant-professeur, acteur de la communauté éducative et du service public de l'Éducation nationale	SI-101 5 ECTS	1020	Agir, communiquer, accompagner dans l'établissement scolaire	24hTD	
		1021	Construire un usage responsable du numérique et le faire construire aux élèves	3hTD	
BC2 : Le professeur, pilote de son enseignement, efficace dans la transmission des savoirs et la construction des apprentissages	SI-102 5 ECTS	1030	Mobiliser les savoirs propres à la discipline, les concepts-clés, ainsi que les savoirs de l'épistémologie pour concevoir un enseignement	54hTD	
		1040	Savoir mettre en perspective les savoirs de la discipline dans un exercice professionnel de didactique, manifester un recul critique par rapport à ses savoirs	12hTD	
		1051	Concevoir une transposition didactique dans sa discipline (contenu et méthodologie d'enseignement), anticiper la réception par les élèves	12hTD	
	SI-103 6 ECTS	1052	Acquérir et mobiliser en contexte les savoirs sur les processus d'apprentissage des élèves. Accompagner les élèves dans la construction de leur parcours	21hTD	
		SI-104 6 ECTS	1062	Mettre en œuvre des dispositifs pédagogiques, dont les outils numériques, au service des apprentissages disciplinaires et transversaux	6hTD
			1063	Gérer une classe en contexte, en avoir une approche réflexive	15hTD
		1064	Concevoir collectivement un projet d'enseignement ou éducatif	6hTD	
BC3 : L'étudiant-professeur, praticien réflexif, acteur de son développement professionnel	SI-105 8 ECTS	1070	Construire une posture réflexive, construire une posture de recherche		
30 ECTS		Total semestre 10		138h	

> STAGES

18 semaines réparties sur les 2 années de Master MEEF.

> ÉVALUATION

La formation est pensée en *approche par compétences* et *évaluation par situations intégratrices* (évaluation en appui sur plusieurs modules d'enseignement). Chaque semestre du master comporte cinq *situations intégratrices* évaluatrices, déclinées selon la spécificité du parcours et avec une progressivité du semestre 7 au semestre 10 :

- SI1** SE POSITIONNER ET AGIR dans l'Institution en fondant les décisions sur des principes éthiques et déontologiques et sur les valeurs de la République
- SI2** CONCEVOIR un enseignement en mobilisant les savoirs, notions ou concepts-clefs de la discipline, et leur transposition en savoirs scolaires
- SI3** METTRE EN ŒUVRE un enseignement en contexte en mobilisant les approches pédagogiques adéquates ; gérer une classe en situation
- SI4** RÉGULER les apprentissages en construisant des démarches de remédiation, de différenciation et d'inclusion scolaires
- SI5** SOUTENIR un mémoire en assurant le traitement scientifique d'une question professionnelle ; communiquer de façon critique démarches et résultats.



UNIVERSITÉ
DE LORRAINE

INSPE Institut national
supérieur du professorat
et de l'éducation
Académie de Nancy-Metz

