



Centre Pilote  
La main à la pâte  
d'Épinal



FONDATION La main à la pâte

Centre Pilote La main à la pâte d'Épinal

Maison pour la science en Lorraine

UNIVERSITÉ DE LORRAINE

INSPÉ Institut national supérieur du professorat et de l'éducation Académie de Nancy-Metz

# Les experts... de l'archéologie!

Découvre les spécialités scientifiques de l'archéologie  
(archéozoologie, anthropologie, céramologie, carpologie, stratigraphie, topographie...)  
et initie-toi aux démarches des archéologues!





Ateliers gratuits pour les classes de CE2/CM1/CM2,  
Du 20 janvier 2020 au 7 février 2020  
Au Centre Pilote 88  
1 rue Charles Perrault à Épinal

COMMUNAUTÉ D'AGGLOMÉRATION ÉPINAL

Inrap Institut national de recherches archéologiques préventives

## Dossier de presse



Contact : Anne Bonhomme, responsable du Centre Pilote 88 : [anne.bonhomme@univ-lorraine.fr](mailto:anne.bonhomme@univ-lorraine.fr)

Contact secrétariat : Corinne Chevrier 03 72 74 21 30

# Présentation



## Le centre pilote La main à la pâte d'Épinal

Ouvert dans les Vosges depuis le 25 janvier 2016, sur le site de l'INSPÉ d'Épinal, avec le soutien de la Communauté d'Agglomération d'Épinal, le Centre Pilote *La main à la pâte d'Épinal* a été inauguré le 24 janvier 2017. Il est le 3<sup>ème</sup> Centre Pilote lorrain avec celui du Grand Nancy et celui de Metz Montigny.

Il s'intègre dans le **réseau national des Centres Pilotes** qui développe des dispositifs originaux et innovants au service des professeurs et de leurs classes, notamment celles situées en éducation prioritaire, convaincu qu'une éducation scientifique de qualité **contribue à l'égalité des chances entre les élèves**.

Dans l'esprit de *La main à la pâte*, l'accent est mis sur une démarche d'investigation, la curiosité et la créativité, l'esprit d'initiative et l'acquisition de connaissances scientifiques. Une vingtaine de centres en France composent un véritable **réseau de proximité** au service des enseignants, quelle que soit la diversité géographique, culturelle et sociale de leur zone d'exercice.



A la fois centre de formation, de ressources et de prêt de matériel scientifique pour les enseignants et futurs enseignants, le Centre Pilote d'Épinal a donc également vocation à accueillir des classes.

Du 22 janvier au 7 février 2020, le Centre Pilote d'Epinal accueillera 20 classes du département sur sa nouvelle exposition « Les experts de l'archéologie ». Près de 500 élèves du CE2 au CM2 pourront découvrir les démarches scientifiques des archéologues sur des ateliers d'observation et de manipulation.

Les différents ateliers proposés lors de l'exposition ont été préparés par des étudiants de l'INSPÉ, dans le cadre d'un projet d'éducation scientifique qui les amène, tout au long de l'année, à intervenir dans des projets du Centre Pilote, tutorés par Anne Bonhomme, formatrice en Sciences et Technologie à l'INSPÉ de Lorraine, et également responsable du Centre Pilote d'Epinal.

Ce sont ces mêmes étudiants futurs enseignants qui animeront les ateliers auprès des élèves. Mme Anne-Sophie Enfer, conseillère pédagogique sur la circonscription de Golbey, mise à disposition à 1/4 temps par la DSDEN 88 auprès du Centre Pilote, participera également aux animations.

## Une exposition avec ateliers pour les classes au Centre Pilote 88

L'exposition « Les experts de l'archéologie » est l'illustration de cette volonté du Centre Pilote d'Epinal d'œuvrer en faveur de l'enseignement des sciences. Elle permettra aux élèves de « comprendre en investiguant ».

S'intégrant dans la dynamique « Archéologie » suscitée par le Musée d'Art Ancien et contemporain d'Epinal avec l'exposition « Futur Antérieur », le Centre Pilote a souhaité faire découvrir l'archéologie sous l'angle de la Science : les démarches scientifiques pratiquées lors des fouilles et en vue de l'interprétation des découvertes seront mises en avant dans les ateliers proposés aux élèves.



Après une mise en situation basée sur les recherches archéologiques préventives réalisées lors des travaux d'aménagements du quartier de la Basilique St Maurice à Epinal, les élèves découvriront les outils et les méthodes des fouilles archéologiques. Il ne s'agira pas d'une approche théorique puisque chaque élève pourra s'essayer à la manipulation des outils de fouille et à la « cartographie » des découvertes autour de bacs de fouille !

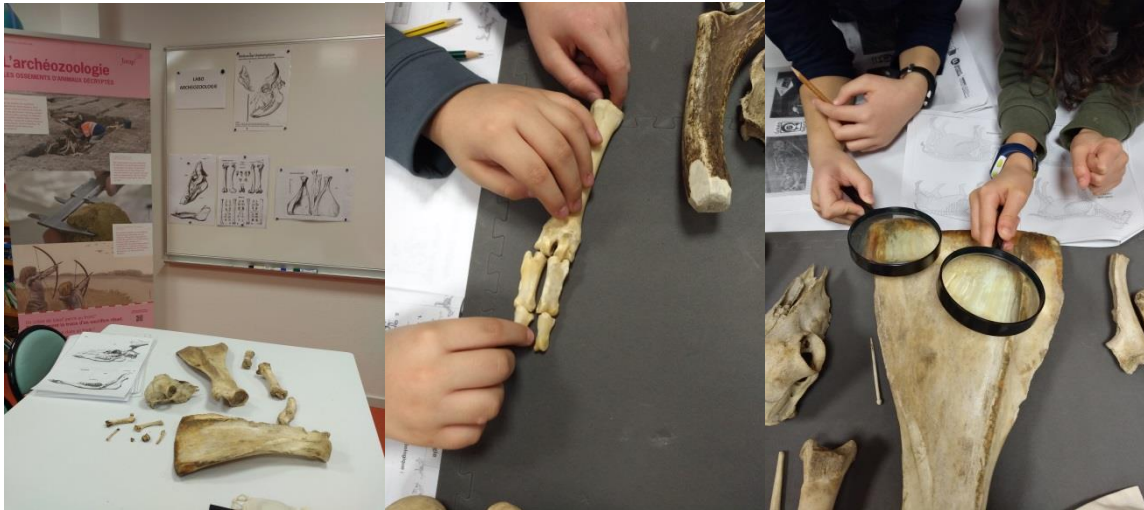


Il leur appartiendra ensuite de tirer le maximum d'informations des vestiges trouvés, pour cela, **ils seront répartis dans différents « laboratoires »** représentant les spécialités scientifiques liées à l'archéologie :

**-au laboratoire d'anthropologie**, ils devront déterminer si le squelette retrouvé lors d'une fouille est un homme ou une femme. Pour mener à bien cette mission, ils leur faudra déterminer la nature des os retrouvés et observer certaines particularités du bassin et du crâne. Ils devront également aider les anthropologues du laboratoire à identifier les crânes de très anciens hominidés !



**-au laboratoire d'archéozoologie**, ce sont des os d'animaux qu'ils devront identifier grâce aux planches d'un manuel d'ostéologie. Au milieu des os « bruts » qui leur sont proposés se cachent des outils, bijoux et armes façonnés par l'Homme ! A eux de faire le tri !



**-au laboratoire de céramologie**, ils devront classer les tessons de céramiques retrouvés lors des fouilles et tenter de reconstituer les objets brisés par le temps. Puis, grâce à l'utilisation d'outils spécifiques (diamétron, conformateur, réglet...), ils dessineront précisément l'objet reconstitué.



-au **laboratoire de carpologie**, ce sont des graines carbonisées qu'ils devront classer puis identifier en les comparant à un référentiel.



-au **laboratoire de numismatique**, il leur faudra observer attentivement deux pièces de monnaie afin d'y relever les inscriptions principales. En s'aidant d'un référentiel de numismatique, ils pourront identifier la figure représentée sur « l'avvers » de la pièce et interpréter les inscriptions du « revers ». Nul doute qu'ils parviendront ainsi à dater la période correspondant à l'utilisation de ces monnaies ! Cette mission réalisée, ils pourront alors identifier le « **meuble funéraire métallique** » retrouvé dans la tombe : outils, bijoux, objets de toilette, armes... de quoi peut-il bien s'agir ?



Ces différents ateliers s'appuient sur du matériel du Centre Pilote et sur le contenu de mallettes louées par le Centre Pilote auprès de leur concepteur Arkéo Fabrik.

Tout au long de la matinée d'ateliers, les élèves pourront également exploiter les informations présentées sur les nombreux **panneaux d'exposition** prêtés gracieusement par l'**INRAP Grand Est**, partenaire de la manifestation.



Les élèves repartiront dans leurs écoles avec leur « livret d'expert de l'archéologie », permettant à leur enseignant d'exploiter au retour en classe les nombreuses découvertes réalisées au Centre Pilote.

Les enseignants eux-mêmes bénéficieront d'un lot de documentation mise à disposition par l'INRAP.

## Accueil presse

Visite des officiels

**Judi 6 février : 15h30**

Découverte de l'exposition et des ateliers – rencontres avec les élèves – échange avec les animateurs et la responsable du Centre Pilote d'Épinal.

Adresse : Centre Pilote, dans les locaux de l'INSPÉ de

Lorraine - site d'Épinal

1 rue Charles Perrault à Épinal