



LA RÉSIDENCE
EN IMAGES
& LA REVUE DE
PRESSE

ANNE ZEUM
À L'INSPÉ DE
LORRAINE

Aide aux résidences d'auteurs-associés
28 février - 28 avril 2022

L'atelier de la résidence



Le parc adjacent

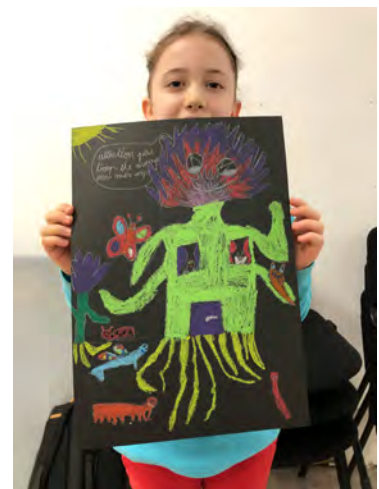





Anne Zeum présente son livre dans une école à Metz



Rencontre et atelier à la Médiathèque des Brasseries à Maxéville



Maxéville  UNIVERSITÉ DE LORRAINE

MÉDIATHÈQUE DES BRASSERIES

Dans le cadre de la résidence de l'illustratrice


ANNE ZEUM

à l'INSPE Université de Lorraine / Maxéville et sa galerie Le Préau
la médiathèque des Brasseries organise

ATELIER-RENCONTRE
gratuit

mercredi 16 mars | 14h à 15h30

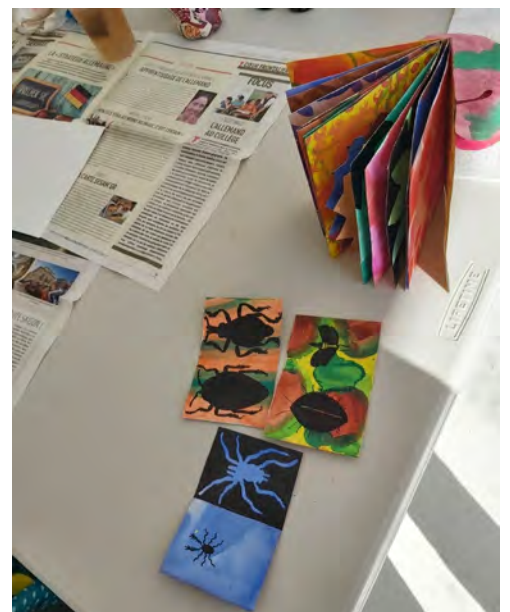
sur inscription
(12 PLACES)





Dédicace au Salon du Livre Jeunesse 2022 de Montigny-lès-Metz

Atelier «OBJET-LIVRE»
à la Gue(ho)st House du
Centre d'art contemporain
la synagogue de Delme





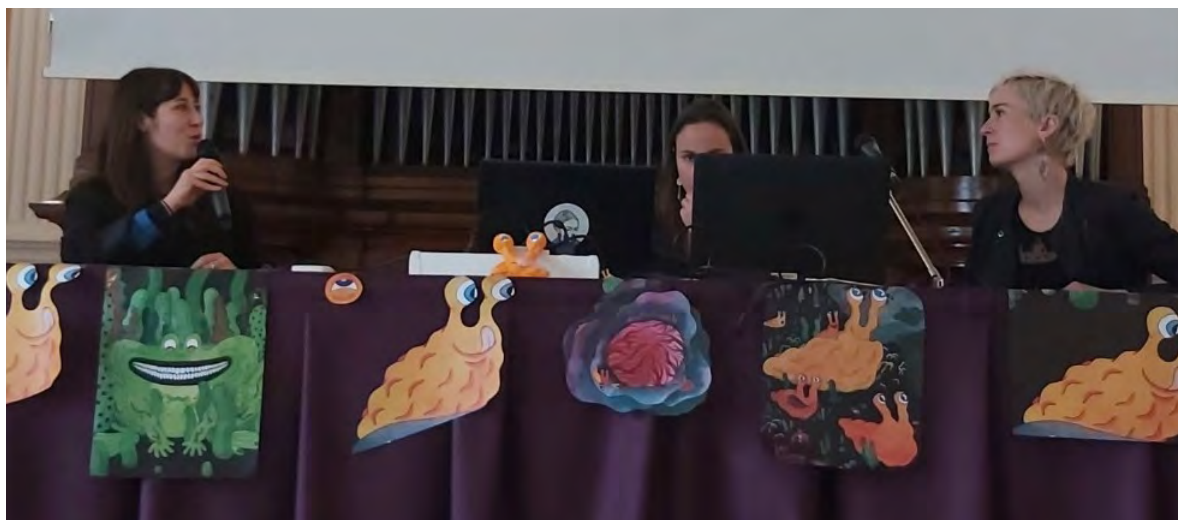
Conférence sur le site de Sarreguemines



Les bibliothécaires du réseau de lecture publique du département 54 suivent un atelier imaginé par Anne Zeum



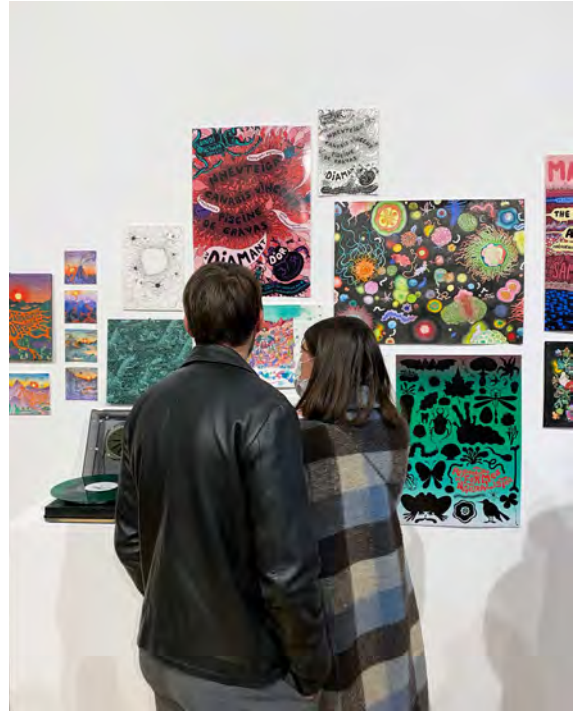
Restitution du projet d'écriture de la promotion d'étudiants en Master MEEF 1^{er} degré de l'INSPÉ de Lorraine autour du livre *Grasses limaces et grenouilles voraces*, en présence d'Anne Zeum - Site de Metz-Montigny



Couverture du recueil de dessins et du florilège de textes offert au public sous la forme de prestations corporelles et vocales lors de la venue d'Anne Zeum

Inauguration au Préau de l'exposition
d'Anne Zeum, *Grouillamini*





Près de 400 scolaires ont suivi une médiation et un atelier d'art au cœur de l'exposition d'Anne Zeum





Anne Zeum intervient dans la classe d'une de nos étudiantes-fonctionnaires-stagiaires

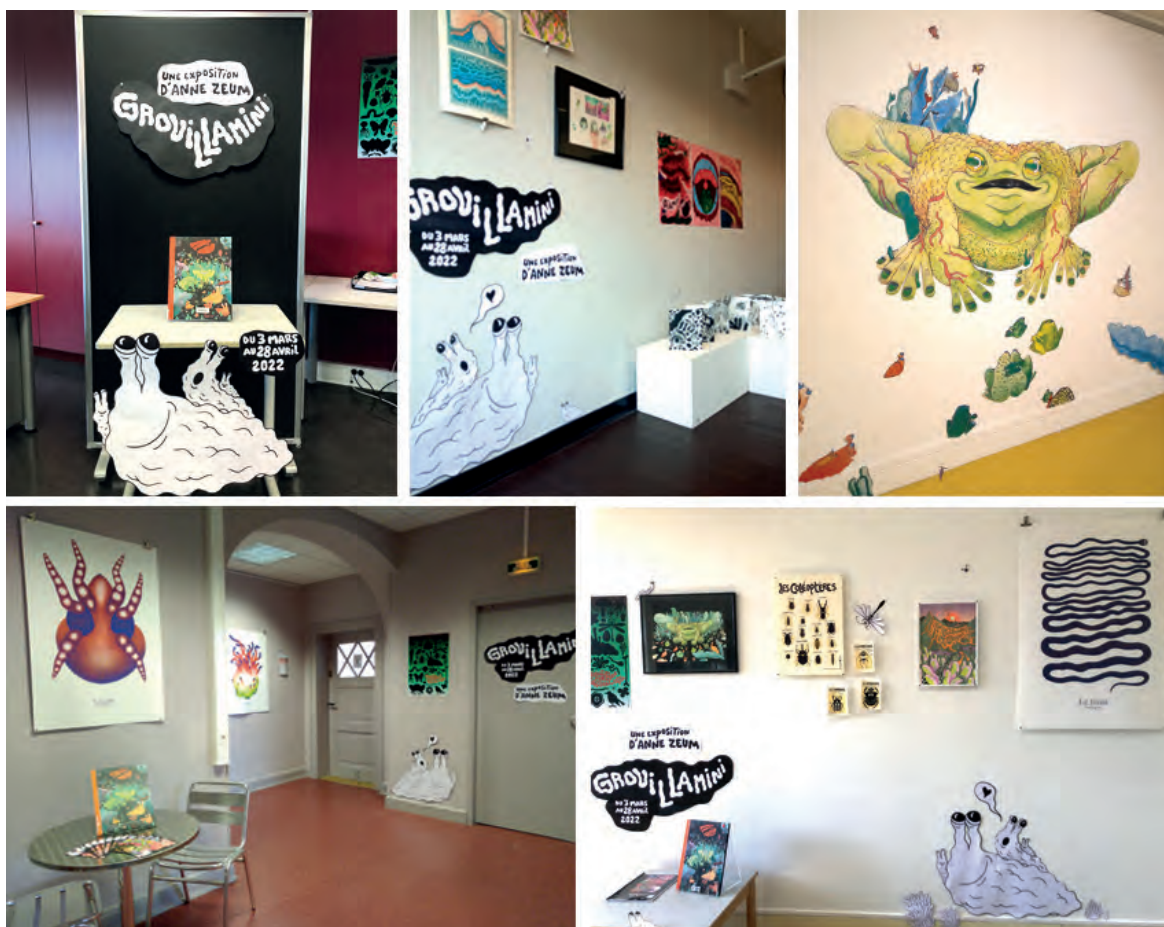


Une classe de nos étudiants-fonctionnaires-stagiaires en visite au Préau





Une équipe de France 3 réalise un reportage sur Anne Zeum en résidence à l'INSPE



Expositions hors les murs dans les BU des 5 sites de l'INSPE de Lorraine (Sarreguemines/Épinal/Maxéville/Metz-Montigny/Bar-le-Duc)



LA REVUE DE PRESSE

Aide aux résidences d'auteurs-associés
28 février - 28 avril 2022

MAXÉVILLE

Grouillamini : le tohu-bohu du vivant selon Anne Zeum

Insatiable curieuse du monde vivant, Anne Zeum donne vie à des univers grouillants gorgés de couleurs et infusés aux 70's psychédélics. Invitée par l'Inspé en résidence d'artiste, elle va avoir tout loisir de se démultiplier tous azimuts, en commençant par une expo au Préau. Attention, ça grouille !

Chez Anne Zeum, il n'y a pas de « trop-plein » qui tienne. La profusion semble littéralement couler de son crayon. Grouillements, fourmillements, foisonnements... « J'adore quand il y a plein de choses. »

Chez Anne Zeum, dans « trop-plein », il n'y a jamais que le « trop » qui soit... en trop.

Anne Zeum est artiste curieuse, au sens propre. Passionnée d'art autant que de sciences... plurielles, depuis l'entomologie jusqu'à l'anatomie en passant par la microbiologie, elle cultive une véritable fascination pour les bactéries vadrouilleuses, insectes vrombissants, champignons proliférants. Il n'est rien de tel que la foule du vivant pour mettre son art en émoi dans un tohu-bohu de couleurs et un psychédélic bouillonnement de détails.

Issue des Arts Décors de Stras-



Un monde joyeusement grouillant s'invite sous les crayons d'Anne Zeum du 3 mars au 28 avril. Photo Lysiane GANOUSSE

bourg, la jeune Bretonne est l'invitée de l'Inspé de Lorraine (Université de Lorraine) en résidence de la saison 2021-2022. Soit deux mois d'une présence tous azimuts. À commencer par les murs de la Galerie Le Préau où s'exposent aussi bien ses affiches infusées aux 70's que ses fausses planches scientifiques relevées à l'humour. Une pochette de vinyle témoigne même de sa rencontre avec le groupe électro anglais Métromy, qui lui en a fait la commande. « Incroyable, cette histoire ! Ils sont venus me chercher grâce à mon compte Instagram, alors que je n'étais person-

ne dans le monde de l'art » Personne ? C'est trop vite dit...

Il n'est qu'à feuilleter ses carnets de croquis pour s'en convaincre : garnis de notes, truffés de dessins, références de livres ou de films, pensées volubiles, fondamentales ou furtives. Merveilleux objet d'artiste...

Grenouilles voraces et grosses limaces

« En fait, tout mon cerveau est là ! » Du moins s'y expose-t-il en partie.

Car aux murs se révèle aussi tous les originaux de l'album jeunesse qui a fait d'elle une autrice.

« Grenouilles Voraces et Grosses limaces » (aux éditions Les Fourmis Rouges) lui doit en effet ses textes autant que ses images. L'histoire d'un potager où règne un ordre si parfait qu'il en est suspect. Car ici est répandu l'antilimace... Une vision tout à la fois truculente, foisonnante (forcément !), militante et impertinente. Batraciens pétomanes inclus !

Un nouvel album est en préparation, qui mettra cette fois en lumière une petite dent couronnée d'or s'extirpant de sa gencive pour aller explorer les entrailles d'où surgit un bizarre... gargouillement.

La résidence à Maxéville est justement l'occasion d'achever le projet, en même temps qu'elle permettra à l'artiste de se... démultiplier. Outre l'expo à la Galerie, joliment baptisée « Grouillamini », Anne sera en effet amenée à rencontrer des étudiants et écoliers, animera des ateliers et son travail s'affichera par ailleurs dans chacune des cinq Bibliothèques universitaires de l'Inspé !

C'est trop ? Hé bien non, on vous l'a déjà dit...

Lysiane GANOUSSE

Grouillamini, jusqu'au 28 avril, Galerie Le Préau ; Entrée libre

LE RÉPUBLICAIN LORRAIN
26 mars 2022

SARREGUEMINES

Une auteure illustratrice de livre jeunesse accueillie à l'Inspé

L'Institut national supérieur du professorat et de l'éducation de Sarreguemines a accueilli l'illustratrice Anne Zeum, auteure du livre jeunesse *Grenouilles voraces et grosses limaces*. Cette rencontre a permis de présenter la genèse de l'ouvrage et d'échanger sur l'approche développée par les futurs enseignants.

Anne Zeum, auteure-illustratrice de littérature jeunesse, a été accueillie à l'Inspé (Institut national supérieur du professorat et de l'éducation) de Sarreguemines. Elle est l'auteure du livre jeunesse *Grenouilles voraces et grosses limaces*. Celui-ci sous-tend un projet pédagogique mené par les étudiants en master MEEF (Métiers de l'enseignement, de l'éducation et de la formation) avec des élèves de CE2.

Dimension pédagogique

Anne Zeum a imaginé un titre et des illustrations loufoques, permettant de sensibiliser le jeune public à la permaculture. À l'aide de dessins grand format, réalisés sur un fond noir, elle a reproduit un potager enva-



L'auteure-illustratrice Anne Zeum présente son livre « Grenouilles voraces et grosses limaces ». Photo RL

hi de petites bêtes et de prédateurs gloutons qui s'associeront pour affronter le jardinier Gluton, utilisateur de limacides. L'illustratrice mise sur la dimension pédagogique du graphisme.

« Des images délirantes ou inquiétantes, mais pas trop, stimulent l'imaginaire des enfants », affirme-t-elle.

Un juste équilibre atteint grâce à une formation en communication visuelle et à des compétences acquises via l'obtention d'un Diplôme national supérieur d'arts plastiques (DNSAP). Le texte, poétique et décalé, a été ajouté en seconde étape. L'auteure a évoqué « un travail d'écriture et de réécriture

au long cours », en coopération avec le monde de l'édition.

Atelier de lecture autour de l'ouvrage

« Expliquer la démarche de longue haleine aux élèves, leur montrer que la confection d'un livre est à la portée de tous », constate Fabienne Rondelli, chargée de mission culture à l'INSPE.

Deux groupes d'étudiants ont élaboré un concept destiné à en favoriser la compréhension. « Cet ouvrage arrive à point nommé », ajoute Florence Soriano-Gafiuk, directrice du site sarregueminois qui s'est doté d'un jardin pédagogique.

À signaler que l'auteure prépare, en partenariat avec la structure lorraine qui l'héberge en résidence, un nouvel ouvrage sur l'exploration du corps humain par une petite dent. Quelques sérigraphies de bestioles « dégoûtantes » sont visibles à l'Inspé rue Jeanne d'Arc jusqu'à fin avril, dans le cadre d'une exposition intitulée « Grouillamini ».

<https://france3-regions.francetvinfo.fr/grand-est/meurthe-et-moselle/nancy/maxeville-le-jardin-extraordinaire-de-l-illustratrice-anne-zeum-2494069.html>



Nancy
Meurthe-et-Moselle
Grand Est

L'illustratrice Anne Zeum est accueillie en résidence de création pendant deux mois par l'INSPÉ Lorraine qui lui ouvre les portes de sa galerie d'art pour sa toute première exposition. L'occasion de découvrir l'univers foisonnant de la jeune artiste.

En franchissant la porte de l'exposition que consacre la galerie Le Préau de Maxéville à Anne Zeum, le visiteur peut avoir l'impression de faire un voyage dans le temps. "C'est vrai que mon dessin peut souvent être assez mou et coloré, comme les posters des années 1970. C'était très flashy, psychédélique, en phase avec la musique de l'époque que j'adore" reconnaît l'illustratrice.

Mon dessin peut souvent être mou et coloré comme les posters des années 1970

Anne Zeum

Grande amatrice de rock post-punk, Anne Zeum a signé plusieurs affiches de concert. Sa grande fierté est également d'avoir pu réaliser la pochette et la fresque intérieure d'un des albums du groupe britannique Metronomy en 2019. "Ça s'est vraiment fait par hasard : ils ont vu mes travaux sur les réseaux sociaux et m'ont contactée. C'était magique."



La pochette de l'album « Metronomy Forever » réalisée par Anne Zeum • © Laurent Parisot / FTV

Omniprésentes dans ses œuvres, des bestioles qui ont plutôt une sale réputation et pour lesquelles l'illustratrice s'est prise d'affection. Microbes, parasites et autres tenias peuplent son bestiaire. "Tout ce qui est microscopique me fascine", explique l'illustratrice. "J'aime particulièrement étudier les petites bêtes et les parasites qui habitent le corps humain. C'est un sujet qui me fait rire."

J'aime étudier les petites bêtes et les parasites qui habitent le corps humain.

Anne Zeum

Des petites bêtes que l'on retrouve dans les gouaches, aquarelles et céramiques exposées dans la galerie d'art Le Préau et dans les cinq bibliothèques universitaires de l'INSPÉ Lorraine.



Des virus et des microbes en céramique réalisés par Anne Zeum • © Laurent Parisot / FTV

Un aperçu du naturalisme dada d'Anne Zeum et de son goût prononcé pour la nature. Un thème central dans son premier livre jeunesse publié en 2020. Intitulée "Grenouilles voraces et grasses limaces", cette fable écologique évoque les questions de biodiversité et de permaculture. "Un livre jeunesse peut être lu par les enfants comme par leurs parents. Je voulais d'une part mettre en valeur les limaces, ces petites bêtes inoffensives et vulnérables pourtant si utiles dans les jardins. Je voulais aussi parler des pesticides. On ne se rend pas forcément compte mais on peut parler de sujets d'actualité avec des images ultra colorées" explique l'illustratrice.

On peut parler de thèmes d'actualité avec des images ultra colorées.

Anne Zeum

Pendant deux mois, l'illustratrice est accueillie en résidence par l'INSPE Lorraine. L'Institut National Supérieur du Professorat et de l'Éducation forme les futurs enseignants. Certains étudiants vont utiliser l'album « Grenouilles voraces et grasses limaces » comme support pédagogique dans le cadre d'ateliers, en présence d'Anne Zeum. Elle va également participer à plusieurs table-rondes, se rendre dans des écoles et sera le 9 avril à Epinal pour le salon du livre jeunesse Zinc Grenadine.



L'INSPE Lorraine amis à la disposition d'Anne Zeum un atelier pour la création de son nouveau livre • © Laurent Parisot / FTV

Le reste de son temps est consacré à la création de son deuxième ouvrage. "Ce sera l'histoire d'une petite dent qui se balade dans le corps humain. Ça va me permettre de parler de microbiote de façon rigolote." ajoute-t-elle en souriant.

Exposition « Grouillamini » Jusqu'au 28 avril Galerie Le Préau / Maxéville

#art #culture





29 mars 2022 Dernières actualités Galerie Poiret : Arts de l'Islam, Un

ACADÉMIE DE NANCY-METZ
Liberté
Égalité
Fraternité

POUR L'ÉCOLE DE LA CONFIANCE

Éducation artistique & culturelle
Délégation Académique à l'Éducation Artistique et à l'Action Culturelle

LE RÉSEAU - RESTITUTIONS - PROJETS - ENJEUX - ACCOMPAGNEMENT

Actualités Sensibilisation

Une résidence d'autrice à L'inspé de Lorraine: Anne Zeum

22 février 2022



En 2022, du 28 février au 28 avril, Anne Zeum sera reçue à l'inspé de Lorraine.

Pendant sa présence en Lorraine, Anne Zeum dispose d'un atelier (à l'INSPE, site de Maxéville-54) pour mener à bien un projet de création (70% du temps de sa résidence).

Par ailleurs, des actions de médiation (30% du temps de résidence) sont mises en œuvre sur deux sites : à Nancy-Maxéville (54), en partenariat avec la ville de Maxéville, sa médiathèque et la librairie l'Autre Rive de Nancy, ainsi qu'à Metz (ville labellisée « 100% EAC »).

En parallèle une exposition dans la galerie d'art Le Préau et une seconde exposition déployée sur les différents sites de formation, ainsi que dans les bibliothèques universitaires, avec des œuvres originales de l'artiste en mars/avril.

factuel
l'info de l'université de lorraine

NOTRE ÉTABLISSEMENT NOS FORMATIONS NOS LABORATOIRES NOS

EN CE MOMENT Covid-19 Journées Portes Ouvertes Égalité-Diversité Osez la recherche !

NOS CAMPUS |
 Exposition Anne Zeum : Grouillamini

Publié le 21/02/2022



Pierre Mutzenhardt, Président de l'Université de Lorraine

Fabien Schneider, Directeur de l'INSPE de Lorraine

Christophe Choserot, Maire de Maxéville

ont le plaisir de vous inviter à l'exposition Grouillamini

Exposition : 3 mars > 28 avril 2022

Vernissage* : Jeudi 3 mars, 18h, en présence de l'artiste.

*Présentation d'un passe sanitaire et application stricte des gestes barrières

Avec son premier livre pour les enfants Grenouilles voraces et grasses limaces édité chez Les fourmis rouges, puis sa collaboration avec le groupe de pop anglais Metronomy, Anne Zeum démontre un talent d'une fraîcheur sans pareil. Son univers graphique délirant, coloré, foisonnant, psychédélique, est directement inspiré des seventies. En parallèle de sa résidence d'autrice de deux mois à l'INSPE de Lorraine où elle souhaite travailler sur son prochain livre, elle exposera à la Galerie Le Préau et dans les cinq Bibliothèques Universitaires de l'INSPE.

<http://inspe.univ-lorraine.fr/actualite/grouillamini>



Région
académique

Académie

Scolarité /
Études

Enseignements

Concours, métiers et
ressources humaines

Politique
éducative

Accès rapide ▾



Accueil > Actualités > Mobilisation autour de la lecture

MOBILISATION AUTOUR DE LA LECTURE

Séminaire - vendredi 11 mars 2022



Partage



Anne Zeum, une autrice-plasticienne en résidence, un dispositif au cœur de la formation des enseignants

Anne Zeum, auteur-illustratrice, Fabienne Rondelli, maître de conférence, INSPE de Lorraine ; Alessandra Peisset, INSPE de Lorraine

JOURNAL DE LA VILLE DE MAXÉVILLE

https://maxeville.fr/wp-content/uploads/2022/02/JDM_46-web.pdf

EXPOSITION GROUILLAMINI - ANNE ZEUM (PRÉAU - INSPÉ LORRAINE)

Avec son premier livre à destination de la jeunesse, Grenouilles voraces et grasses limaces, édité chez Les fourmis rouges, Anne Zeum démontre un talent et une fraîcheur sans pareil. Son univers graphique coloré, foisonnant, voire «grouillant», est totalement inspiré des seventies. Son talent est reconnu également à l'étranger, pour exemple le célèbre groupe de pop anglaise Metronomy lui a confié la réalisation de deux couvertures de leurs albums ! En parallèle de sa résidence d'auteure à l'INSPÉ de Lorraine, elle exposera à la galerie Le Préau ainsi que dans les bibliothèques universitaires de l'INSPÉ. www.annezeum.fr

Exposition et résidence d'auteure du 3 mars au 28 avril 2022
 Inauguration le 3 mars à 18h Galerie LePréau



© Anne ZEUM



annezeum • Abonné(e)
Le Préau - Galerie d'art contemporain

annezeum Je suis à Nancy pour ma première résidence artistique ! Mon travail est en plus exposé pendant deux mois à la galerie d'art contemporain Le Préau, au sein de l'Inspé de Lorraine. C'est ma première exposition personnelle alors n'hésitez pas à partager l'affiche pour faire venir un max de monde pour le vernissage, jeudi soir prochain, et surtout pour m'aider à manger la tonne de petits fours prévue pour l'occasion 🍪

@galerie_preau

#annezeum #petitsfours #exposition #exhibition #poster #artgallery #lepreau #nancy #maxéville #illustration #designgraphic #graphicdesign #contemporaryart #frac #art #artcontemporain #buffet #jailalalle

Modifié · 13 sem

_tef Je sors de votre expo. Coup de cœur 🍷

9 sem · 1 mention J'aime · Répondre

— Afficher les réponses (1)

👍 Aimé par josefguinzborg et 291 autres personnes

FÉVRIER 20

Ajouter un commentaire...



galerie_preau
Le Préau - Galerie d'art contemporain

galerie_preau Pierre Mutzenhardt, Président de l'Université de Lorraine
Fabien Schneider, Directeur de l'INSPE de Lorraine
Christophe Choserot, Maire de Maxéville
ont le plaisir de vous inviter à l'inauguration de l'exposition **Grouillamini**, d'Anne Zeum.

INAUGURATION*
En présence de l'artiste
jeudi 3 mars 2022 à 18h
Galerie LE PRÉAU
5 rue Paul Richard
54320 MAXÉVILLE

*Présentation d'un passe sanitaire et application stricte des gestes barrières

Avec son premier livre pour les enfants Grenouilles voraces et grasses limaces édité chez Les fourmis rouges, puis sa collaboration avec le groupe de pop anglais Metronomy, Anne Zeum démontre un

Voir les statistiques

👍 Aimé par josefguinzborg et 57 autres personnes

FÉVRIER 21

Ajouter un commentaire...



galerie_preau
Le Préau - Galerie d'art contemporain

galerie_preau #merci
Hier soir, lors du vernissage de l'exposition "Grouillamini" d'Anne Zeum, vous étiez près de 100 à nous rejoindre (amis du Préau, collègues, étudiants, artistes, enfants et étudiants...) quel plaisir de voir tous ces sourires!
Une belle réussite collective, merci à toutes et à tous !
L'exposition est en place jusqu'au 28 avril prochain, ouverte du lundi au vendredi, de 8h à 18h.

Julien Drapier pour INSPÉ de Lorraine / Préau / Université de Lorraine - 2022 - Tous droits réservés.

Modifié · 12 sem

valbri_en_roulotte Oh comme ça fait plaisir de voir tout ce monde à un vernissage 🥰🥰

12 sem · 1 mention J'aime · Répondre

— Afficher les réponses (1)

Voir les statistiques

👍 Aimé par josefguinzborg et 50 autres personnes

MARS 4

Ajouter un commentaire...



cac_synagoguedelme • Abonné(e)
Centre d'art contemporain - la synagogue de Delme

cac_synagoguedelme [Ateliers Objet-livre]

Afin d'aider les participants au workshop de samedi à trouver des idées, Anne Zeum a réalisé ce poster comme support visuel. Les ateliers de samedi seront des moments d'expérimentations graphiques et plastiques autour de l'objet-livre accompagnés par les artistes Laura Tisserand et Anne Zeum.

Workshop ouvert et accessible à toutes !
À destination des adultes.
Gratuit, sur réservation au 03 87 01 43 42 / publics@cac-synagoguedelme.org
De 9h30 à 16h à la Gue(h)st House du CAC - la synagogue de Delme
33 rue Poincaré, 57590 Delme.

Plus d'informations : www.cac-synagoguedelme.org

14 likes

huguetrodolphe 14 km · Répondre

Aimé par anzeum et 62 autres personnes

#FEBRIF 21

Ajouter un commentaire...



galerie_preau
Le Préau - Galerie d'art contemporain

galerie_preau Ce samedi, chouette début de Résidence pour notre artiste invitée @annezeum : atelier sur l'objet-livre à Delme à la @cac_synagoguedelme ce matin + atelier et dédicace à @montigny_les_metz cet après-midi à l'occasion du Salon du livre jeunesse. Merci aux partenaires ! #AnneZeum #Residence

Modifié · 13 sem

[Voir les statistiques](#)

Aimé par josefguinzbou et 49 autres personnes



galerie_preau
Le Préau - Galerie d'art contemporain

galerie_preau Retour en images sur les derniers ateliers & médiations au cœur de l'exposition "Grouillamini" d'Anne Zeum, qui remporte un franc succès, unanime et joyeux, de la part de tous les élèves 🥳🥳🥳 Ils-elles s'en sont donné-e-s à cœur joie à dessiner et colorier de magnifiques bestioles pour fabriquer un pop-up géant à ramener en classe !
Merci aux enseignantes pour leur fidélité : Véronique Mazelin (école Braconnot/Ville de Nancy), Manon Hollard et Marie-Claire Silvetti (école Vautrin/Ville de Maxéville)
Vous pouvez venir visiter l'exposition à la galerie jusqu'au 28 avril !
<http://inspe.univ-lorraine.fr/actualite/grouillamini>
#eac #galerielepreau #artcontemporain #annezeum #culture #grandest #galeriedart

9 sem

lorencapelli 9 sem · 2 J'aime · Répondre

[Voir les statistiques](#)

Aimé par josefguinzbou et 58 autres personnes



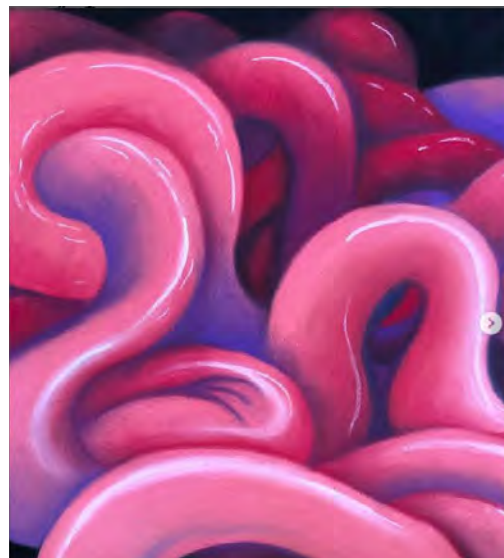
inspelorraine

Merci aux 3 étudiantes-fonctionnaires stagiaires* qui ont accueilli Anne Zeum dans leur classe !
 Notre autrice-illustratrice actuellement en résidence sur notre site de Maxéville a proposé aux élèves des ateliers artistiques originaux autour de son premier album jeunesse "Grenouilles voraces et grasses limaces" Éditions Les Fourmis Rouges
 *Marion Xolin, école des Aiguillettes à Villers-lès-Nancy
 Dominique Labat, école Jean Moulin à Champigneulle
 Ambre Desrumeaux, école Pierre Loti à Ludres
 #eac #annezeum #MEEF

Modifié · 6 sem

[Voir les statistiques](#)

Aimé par ansolalouloute et 9 autres personnes



annezeum · Abonné(e)

Guts !

#annezeum #illustration #drawing #guts #inside #pastel #illustrator #drawer #contemporaryart #sausage #cover #graphicdesign #stress #intestin

5 sem · See translation

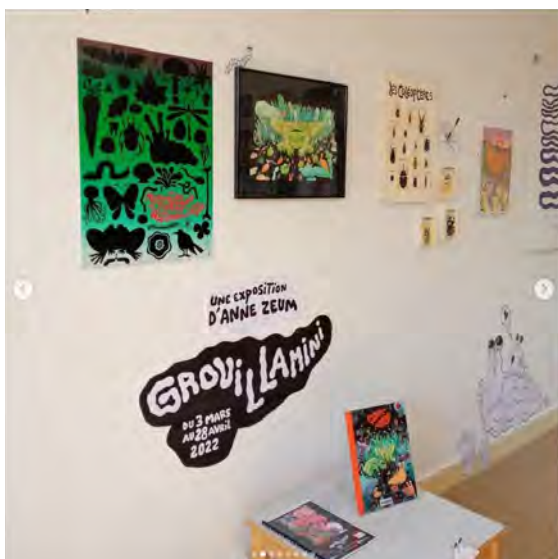
wilde_lelieu · wildone
2 sem · Répondre · See translation

eraslanriss magnifique
5 sem · 1 mention j'aime · Répondre

fanniglu Magnifique 🍌
5 sem · 1 mention j'aime · Répondre

ansolalouloute C'est le plus bel intestin que j'ai jamais vu 🍌

Aimé par maudguely et 116 autres personnes



galerie_preau

galerie_preau Anne Zeum dans les Bibliothèques Universitaires, retour en images !
 En parallèle de sa résidence d'autrice de deux mois à l'INSPE de Lorraine où elle travaille sur son prochain livre, Anne Zeum expose à la Galerie Le Préau (Maxéville). Ses oeuvres sont également diffusées en Lorraine, sur les 5 sites de formation de l'INSPE de Lorraine, au coeur des cinq Bibliothèques Universitaires de l'INSPE, avec des accrochages originaux créés spécialement pour chaque site. Tous nos étudiants et personnels peuvent ainsi découvrir le travail d'Anne Zeum et ces installations sont des supports pédagogiques idéaux pour les ateliers de pratique artistique menés par nos enseignants au sein du master MEEF. Les documentalistes des B.U. ont également travaillé à une bibliographie très complète mettant en avant le travail d'Anne Zeum, ainsi que les ressources disponibles en bibliothèques sur les thématiques de l'écologie, du jardin, de la biodiversité...

4 sem

lacolosterie
12 sem · Répondre

[Voir les statistiques](#)

Aimé par josefquinbourg et 36 autres personnes

MARS 15

Ajouter un commentaire...

Le Préau - Galerie d'art contemporain
Publié par Marie L'etang · 10 mars ·

Inscrivez-vous vite et rencontrez notre artiste en Résidence Anne Zeum à la Médiathèque des Brasseries Ville de Maxéville le 16 mars prochain !

ans le cadre de la résidence de l'illustratrice **ANNE ZEUM** l'INSPÉ Université de Lorraine / Maxéville et sa galerie Le Préau la médiathèque des Brasseries organise un **ATELIER-RENCONTRE** gratuit

mercredi 16 mars à 14h à 15h30

sur Insc (12 PL

Une expos d'ANNE ZEUM AU PRÉAU

Ville de Maxéville
10 mars ·

[Atelier Rencontre]

Réservez votre place pour rencontrer l'artiste Anne ZEUM à la Médiathèque des Brasseries

Plongez dans son univers psychédélique

Mercredi 16 mars - de 14h à 15h30
mediatheque@mairie-maxéville.fr
0354403473

Pour rappel, l'exposition « Grouillami » est actuellement accueillie par Le Préau - Galerie d'art contemporain jusqu'au 28 avril !

Le Préau - Galerie d'art contemporain
Publié par Marie L'etang · 18 mars ·

Après un atelier avec des enfants de Maxéville à la médiathèque des brasseries mercredi, notre artiste en résidence Anne Zeum a aussi travaillé jeudi avec nos étudiants & enseignants-stagiaires mosellans sur notre site de Montigny : de belles rencontres et d'intenses moments de formation !

+5

Le Préau - Galerie d'art contemporain
Publié par Marie L'etang · 9 mars ·

Retrouvez Anne Zeum notre artiste actuellement en résidence d'autrice INSPÉ de Lorraine et exposant dans notre galerie Le Préau - Galerie d'art contemporain, dans ce nouveau numéro de la revue Les Arts dessinés, en kiosque dès aujourd'hui !

LES ARTS DESSINÉS 18

VERLINDI

Se

Grenouilles voraces & grasses limaces

Le Préau - Galerie d'art contemporain
Publié par Marie L'etang · 22 mars ·

Retrouvez Anne Zeum en dédicace ce samedi à la librairie L'Autre Rive Nancy !

SAM, 26 MARS
Dédicace Anne Zeum
L'Autre Rive Nancy
11 personnes intéressées

Editions Les Fourmis Rouges

9 mars ·

"Il suffit de feuilleter quelques pages de son "Polly et les trois chiens" pour se trouver conquis. Le très grand format du livre et le gigantisme de ses héros canidés ne sont pas les seules raisons à ce phénomène. Chaque double page y est un choc, jouant à la fois sur le coup de masse graphique et les références nombreuses qu'elle invoque."

Dans le dernier numéro (n° 18, avril/juin) de la revue *Les Arts dessinés*, retrouvez un très beau portrait de l'autrice et illustratrice Adèle Verlinden / Page signé Maxime Gueugneau. Une bonne porte d'entrée dans l'univers fantasmagorique et coloré de l'artiste et de se plonger dans ses publications !

On trouve aussi dans la revue, un portfolio signé Anne Zeum, l'autrice et l'illustratrice de l'album "Grenouilles voraces et grasses limaces" ! Merci beaucoup 🍷💜

Dorian Masiello @DorianMasiello · 26 févr. ⋮
🐛🌱🍄🍄🍄 Quelle belle journée d'atelier sur l'objet-livre aujourd'hui au centre d'art contemporain - la @SynagogueDelme avec les artistes Laura Tisserand et Anne Zeum (qui débute une résidence au Préau @INSPElorraine)



INSPE de Lorraine @INSPElorraine · 27 avr. ⋮
INSPE 🐛🌱🍄 Médiation par Anne Zeum autour de son exposition "Grouillamini" & atelier artistique pour des personnels & bénévoles des bibliothèques @Departement54 & de l'asso "Jeunes Lectures"
!! DERNIER JOUR DEMAIN pour découvrir l'expo "Grouillamini", décrochage à 17h! 😊



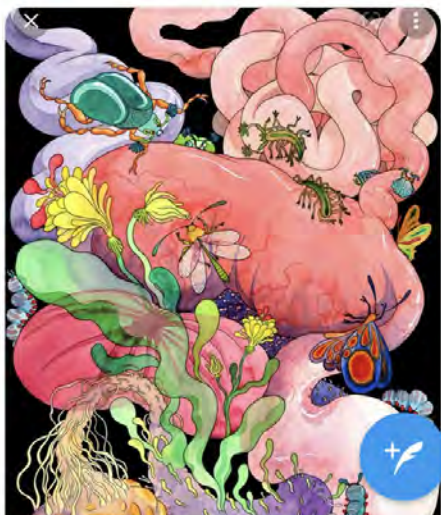
Université Lorraine - 10 ans 🌟 et 4 autres personnes

Tous

Mentions



Corinne Seylat - #EAC - ... · 14 h ⋮
Une belle collaboration dans le cadre de #grouillamini - Résidence d'Anne Zeum, des expositions à venir : #Preau et #BU de l' Institut. culture.ac-nancy-metz.fr/une-residence-...
inspe.univ-lorraine.fr/culture-reside...



LA MISSION CULTURE DE L'INSPÉ DE LORRAINE

Fabienne RONDELLI
Chargée de mission arts & culture
fabienne.rondelli@univ-lorraine.fr
03 72 74 22 05

Marie L'ÉTANG
Responsable du service communication & culture
marie.letang@univ-lorraine.fr
03 72 74 22 37

Maud GUÉLY
Assistante de projet culturel - Curatrice de la galerie Le Préau
Service Communication et Culture
maud.guely@univ-lorraine.fr
03 72 74 22 35

RESPONSABLE PÉDAGOGIQUE DE LA RÉSIDENCE

Alexandra PEISSET-BERGÉ
alexandra.peisset-berge@univ-lorraine.fr



BILAN

Résidence d'auteur : Anne Zeum – « Voyage interne » INSPE de Lorraine 28 février- 28 avril 2022

1- Le projet

Contexte

Dans son texte d'orientation, l'INSPE de Lorraine inscrit le développement de la culture auprès des étudiants, futurs enseignants et passeurs de culture pour les élèves, comme l'un de ses objectifs stratégiques. Par ailleurs, le Rectorat de Nancy-Metz se donne comme priorité de « fédérer autour de la lecture » en renforçant les liens et les collaborations entre le milieu éducatif et le monde de la bibliothèque et de la librairie. Certaines actions se sont inscrites dans les manifestations académique « Lecture grande cause nationale ».

La résidence d'auteur de littérature de jeunesse s'inscrit totalement dans ce contexte institutionnel pour rendre concrets et vivants les trois piliers de l'Education Artistique et Culturelle : fréquenter les œuvres et les artistes, pratiquer et développer ses connaissances.

Par ailleurs, Anne Zeum développant une production artistique riche et diversifiée, une exposition de ses travaux (sculptures, gravures, livres d'artiste, affiches...) a été organisée à la galerie *le Préau* simultanément à la résidence. Ainsi a été possible une approche artistique pluridisciplinaire « plaçant au cœur du projet le sujet sensible et sa créativité » (MEN – Réussir l'objectif 100% EAC à l'école).

Les deux grands pôles de la résidence

- Proposer un **espace et un temps de création** pour l'artiste (70% du temps de la résidence).
- Mener des **actions en partenariat et des médiations** avec nos publics étudiants, scolaires et tout public (30% du temps) :

Médiations et ateliers tout public :

Objectif : contribuer, grâce aux actions de médiation avec nos partenaires du monde du livre et auprès de nos publics, à la connaissance et à la diffusion d'une œuvre littéraire originale et engagée pour la biodiversité permettant une approche pluridisciplinaire.

26 février 2022 matin : atelier tout public au Centre d'art contemporain – Synagogue de Delme.

26 février 2022 après-midi : salon du livre jeunesse de Montigny les Metz.

16 mars 2022 après-midi : atelier familles « dans le cœur de l'Artichaut » à la médiathèque des Brasseries à Maxéville, partenariat avec Hélène Fourmont, responsable de la médiathèque et la médiathèque départementale 54.

26 mars 2022 après-midi : séance de dédicace à la librairie l'Autre Rive (Nancy), en partenariat avec Emma Navarro, libraire

9 avril 2022 après-midi : atelier famille et grand public au Zinc Grenadine.

26 avril 2022 : rencontre et atelier de pratique avec les bibliothécaires du réseau de lecture publique organisée avec Mme Henné, responsable des formations à la Médiathèque Départementale 54.

Médiations et ateliers de pratiques pour un public d'étudiants et de scolaires sur les sites de Maxéville, Montigny et Sarreguemines :

Objectifs : faire découvrir un univers d'auteur, faire comprendre la démarche d'un artiste et ses différents temps, faire découvrir une exposition, nos étudiants et futurs professeurs des écoles ont pu grâce à cette résidence approcher au plus près de la démarche de création d'une autrice-illustratrice ainsi que les étudiants de l'IUT Nancy-Charlemagne en première année des métiers du livre et du patrimoine. Par ces actions des médiations, nous avons contribué à rendre tangibles et vivants les trois piliers de l'éducation artistique et culturelle : rencontrer Anne Zeum, échanger autour de son livre et de ses carnets sur la démarche de création, pratiquer avec elle lors d'un atelier plastique et enfin, acquérir des savoirs lors des enseignements mis en œuvre dans les modules d'enseignement dispensés par les enseignants de l'INSPE collaborant au projet.

Dates : 28/02 après-midi, 7/03 matin, 17/03 journée, 31/03 matin (CM2), 1/04 (CE2 et CE1).

Rencontres avec des enseignants, des formateurs et des acteurs du monde de la culture :

Objectif : permettre des rencontres et des échanges entre des acteurs de l'Éducation artistique et culturelle, cadres, formateurs, de l'Éducation nationale ou non et l'artiste en Résidence.

11 mars 2022 après-midi : Séminaire « Lecture Grande Cause nationale »

30 mars 2022 matin : RDV de l'INSPÉ- « L'art et la culture au cœur du projet de formation des futurs enseignants : un défi à relever », en présence de Philippe Claudel.

1- Les partenaires

La résidence a permis des partenariats multiples.

Acteurs du livre :

Zinc Grenadine (Épinal) - Médiathèque de Maxéville - Librairie *l'Autre Rive* (Nancy) - Médiathèque départementale de Meurthe et Moselle

Librairie *Le Préau* (Metz)

Salon du livre jeunesse de Montigny les Metz

Centre d'art contemporain – La synagogue de Delme

Partenariat institutionnel :

Galerie d'art contemporain *Le Préau*- Maxéville

Rectorat de Nancy-Metz (DSDEN de Meurthe et Moselle)

Mairie de Maxéville

Laboratoire CREM (Centre de recherche sur les médiations)

2- Le bilan quantitatif

La résidence a permis à 3 classes de l'école élémentaire de travailler régulièrement sur l'univers de l'autrice. Par ailleurs, 115 étudiants, 75 enseignants (lors de journées de rencontre, 6 bibliothécaires ont travaillé autour de la résidence. Les clients en librairie (dédicaces) et les ateliers adultes à Delme ont concerné 44 usagers.

950 visiteurs (dont 400 scolaires) ont visité l'exposition qui présentait, entre autres, le chemin de fer de l'album « Grasses limaces et grenouilles voraces), ainsi que tous les originaux.

La résidence a permis de nombreux contacts professionnels : librairies, bibliothèques, organisateurs du Zinc Grenadine et éditeurs, salon du livre jeunesse de Montigny, centre d'art contemporain- Synagogue de Delme.

3- Le bilan au niveau de la création

L'atelier mis à disposition de l'artiste, très spacieux et lumineux, lui a permis de s'emparer de tout cet espace pour expérimenter différentes choses à la fois. « Ce fut un lieu très agréable et propice à la création » (Anne Zeum). L'autrice a renoué avec des techniques abandonnées depuis des années, comme le fusain et le pastel sec. Elle a pu retrouver des sensations oubliées et adapter ces matières sèches à son dessin d'aujourd'hui, souvent aqueux puisque son médium de prédilection est l'aquarelle.

Le scénario du livre à venir a été poursuivi au cours de la résidence et une nouvelle idée pour un prochain livre a vu le jour (une histoire qui se déroulerait dans l'espace).

1- Les actions de communication

- Site internet INSPÉ de Lorraine

rubrique dédiée à la résidence d'auteur (1.207 visites) <http://u2l.fr/zeum>
dossier de presse et bibliographie : 124 téléchargements

- Utilisation des réseaux sociaux à chaque événement/annonce

Facebook Préau (963 abonnés / couverture posts : +43% par rapport à 2021)
Facebook INSPÉ (2.666 abonnés / couverture posts : +34% par rapport à 2021)
Instagram Préau (861 abonnés / progression d'abonnements +198%)
Instagram INSPÉ de Lorraine (98 abonnés / création en avril 2022)
Twitter INSPÉ (1759 abonnés, taux d'engagement des abonnés +2%, nouveaux abonnés : +17%)
LinkedIn INSPÉ (446 abonnés / +265 abonnés par rapport à 2021, 1337 vues de la page).

- Articles dans le magazine de l'INSPÉ de Lorraine Le Tracé (diffusion papier : 600 ex)

- « **Factuel** » : articles en ligne sur la plateforme d'actualités de l'Université de Lorraine (et dans sa newsletter) : **396 visites**
<http://factuel.univ-lorraine.fr/search/node/zeum>

- **YouTube** : un reportage de l'université de Lorraine
https://www.youtube.com/watch?v=TjRx-UFkw_k

Toutes les actions envisagées ont été réalisées

Fait à Maxéville, le 10 juin 2022



Le Directeur de l'INSPÉ de Lorraine

