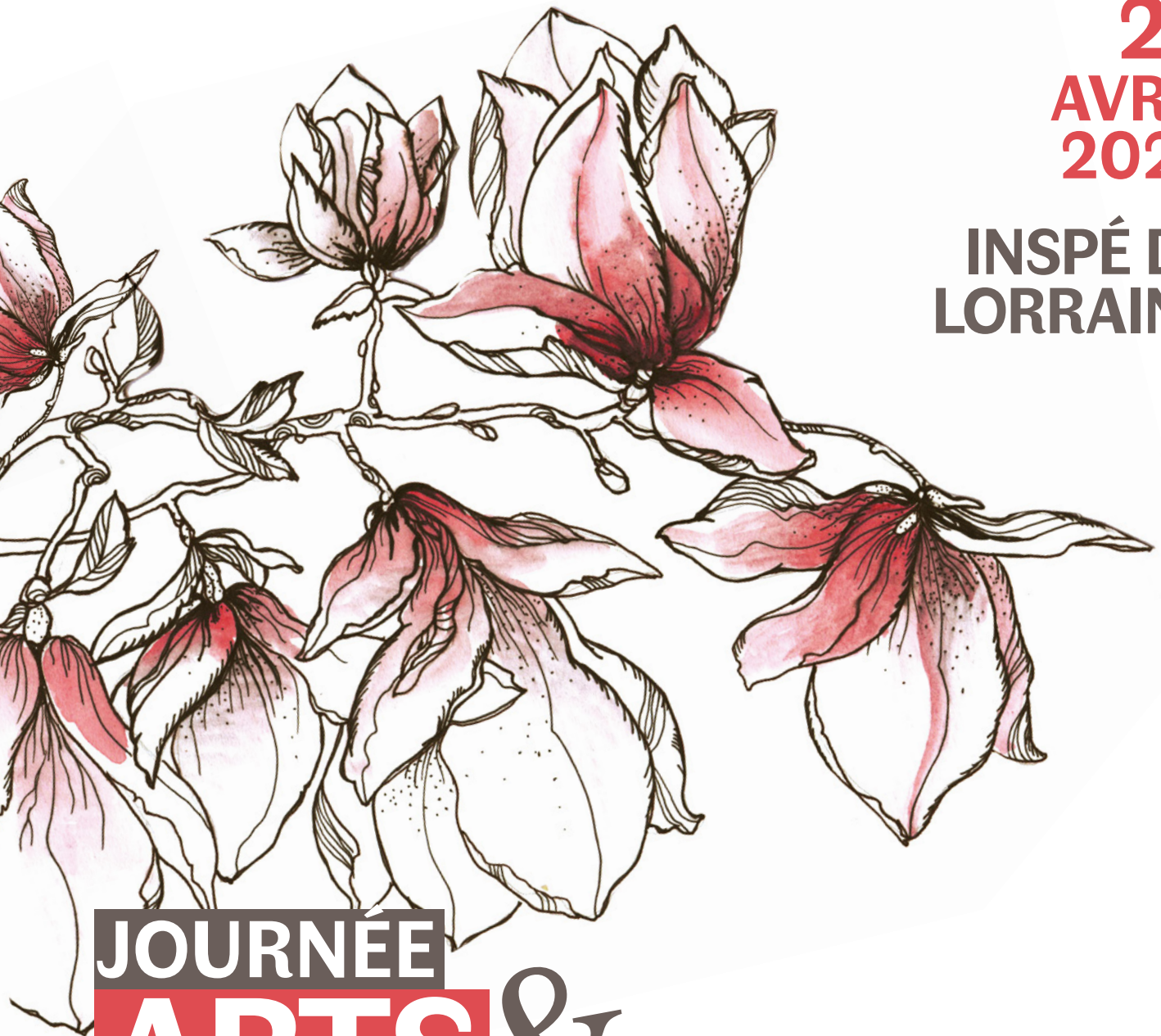


MERCREDI
23
AVRIL
2025

INSPÉ DE
LORRAINE



JOURNÉE
ARTS &
CULTURE

BAR-LE-DUC
ÉPINAL
MONTIGNY-LÈS-METZ
NANCY-MAXÉVILLE
SARREGUEMINES

CAMPUS DE BAR-LE-DUC

ENTRÉE LIBRE
EXPOSITION



TABLEAUX-FENÊTRES

Une exposition de Frédérique RUSCH

BU du campus de Bar-le-Duc / Entrée libre

L'illustratrice Frédérique RUSCH, en Résidence d'autrice à l'INSPÉ jusqu'au 2 mai 2025, présente une exposition autour de son premier album *Coucou Cucu* à la Galerie Le Préau. Elle expose également dans les cinq BU de l'INSPÉ. Ne manquez pas de vous plonger dans son univers graphique géométrique et de découvrir des installations drôles et conceptuelles !

SUR INSCRIPTION

Inscription obligatoire auprès de Philippe LERAT > philippe.lerat@univ-lorraine.fr

DOCUMENTAIRES



HISTOIRE ET MÉMOIRE

ASSOCIATION EXPRESSIONS

Avec Jean-Pierre HÉLAS, réalisateur

9h > 12h / 3 rue François de Guise, Bar-le-Duc

1/ A Fleur de Terre (1994) - 52mn - sur grand écran

Découverte du corps d'Alain-Fournier et de ses 21 compagnons disparus en septembre 1914. Les traces de la Grande Guerre.

2/ Leur combat pour la Liberté (2017) - 41mn - sur grand écran

Les avions anglais abattus en 1944 sur le secteur de Montiers sur Saulx révèlent l'engagement de jeunes anglais au service de la liberté pour abattre l'ennemi nazi. Témoignage et mise en perspective.

PHOTOGRAPHIE



FAIRE UNE PHOTO MINIMALISTE

AVEC SON SMARTPHONE

Animé par Jean-Paul PIERQUET, photographe

13h30 > 17h / 16 places / Rendez-vous à 13h30 devant l'Espace Saint-Louis, rue François de Guise à Bar-le-Duc

Après une visite de l'exposition *A Minima*, Jean-Paul PIERQUET vous invitera à produire avec votre smartphone et à l'aide de ses apports techniques, une ou deux photographies d'esprit minimaliste. Histoire d'apprendre à composer une image en assumant une intention artistique.

PATRIMOINE



DÉCOUVERTE DE L'ARCHITECTURE DE LA VILLE-HAUTE

Animé par Jean-Pierre HARBULOT

13h30 > 17h / 16 places / RDV sur le parking, devant les grilles du Conseil Départemental.

En compagnie de Jean-Pierre Harbulot, universitaire et historien, vous apprendrez à observer quelques édifices remarquables. Vous ferez les mêmes exercices que les élèves en classe patrimoine.

CAMPUS D'ÉPINAL

**ENTRÉE LIBRE
EXPOSITION**



IMAGES DODUES

Une exposition de Frédérique RUSCH

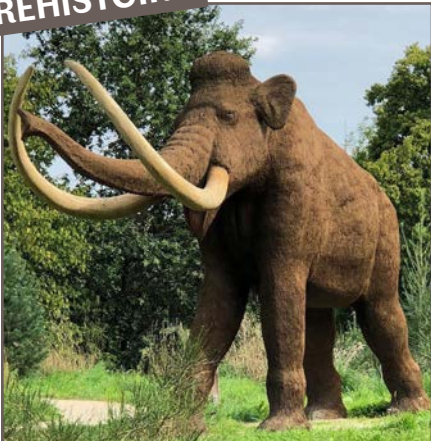
BU du campus d'Épinal / Entrée libre

L'illustratrice Frédérique RUSCH, en Résidence d'autrice à l'INSPÉ jusqu'au 2 mai 2025, présente une exposition autour de son premier album *Coucou Cucu* à la Galerie Le Préau. Elle expose également dans les cinq BU de l'INSPÉ. Ne manquez pas de vous plonger dans son univers graphique géométrique et de découvrir des installations drôles et conceptuelles !

SUR INSCRIPTION

Inscription obligatoire auprès de Marie THIRIAT-GÉHIN > marie.thiriat@univ-lorraine.fr

PRÉHISTOIRE



PARC PRÉHISTORIQUE INTERCOMMUNAL DE DARNEY

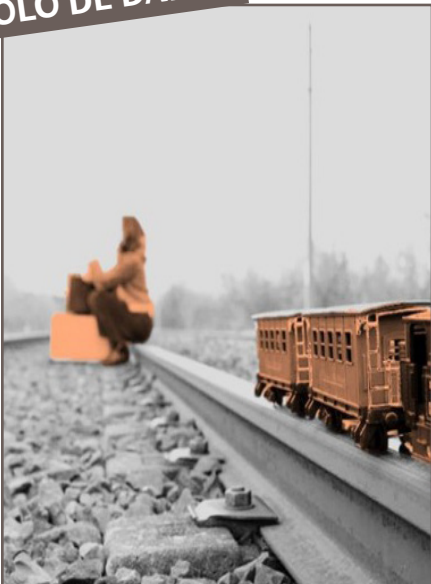
Une visite proposée par Estelle LEVET

13H45 > 17H / 50 places (2 accompagnateurs)

Départ du campus en bus à 13h, rassemblement à 12h45 et retour en bus départ du Parc à 17h pour arriver au campus à 17h45

Découvrez le Parc Préhistorique Intercommunal de Darney, et plongez au cœur de nos origines.

SOLO DE DANSE



«MICHELINE» / COMPAGNIE L'AÉRONEF

Chorégraphie et interprétation : Anne Marion

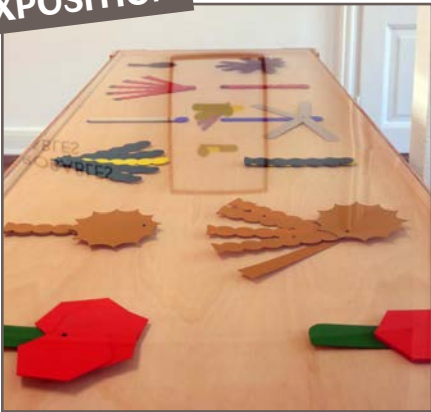
Spectacle et ateliers proposés par Sophie RICHARD

14H30 > / SALLE A012 / 20 PLACES

La compagnie Aéronef nous présentera son spectacle « MICHELINE », un solo de danse pour la petite enfance avec un train électrique : Micheline part en voyage. Elle attend le train. Elle porte une valise. Sur scène, un petit train. À partir de cette situation très simple, la danseuse déploie son univers. Fait entrer l'objet dans la danse, dessine un territoire, attire et détend l'attention, convoque l'imaginaire, sculpte les détails, détourne les images. Peu à peu, tandis que le corps traverse les paysages, des objets, des animaux s'invitent, en rêve, en corps, et encore, et encore... La représentation sera suivie de plusieurs ateliers chorégraphiques adaptés au cycle 1.

CAMPUS DE MONTIGNY-LÈS-METZ

ENTRÉE LIBRE
EXPOSITION



IMAGES PROBABLES ET IMPROBABLES

Une exposition de Frédérique RUSCH

FABULATHÈQUE / Entrée libre

L'illustratrice Frédérique RUSCH, en Résidence d'autrice à l'INSPÉ jusqu'au 2 mai 2025, présente une exposition autour de son premier album *Coucou Cucu* à la Galerie Le Préau. Elle expose également dans les cinq BU de l'INSPÉ. Ne manquez pas de vous plonger dans son univers graphique géométrique et de découvrir des installations drôles et conceptuelles !

ENTRÉE LIBRE
ART PLASTIQUE



À VOUS LES VITRINES !

8h > 18h / BU du Campus de Montigny / Entrée libre

Partez à la découverte des talents présents sur le Campus de Montigny. Les artistes ont pu s'emparer des vitrines de la BU pour exposer leurs œuvres et travaux personnels. Tous les domaines artistiques sont mis à l'honneur du 23 avril au 16 mai 2025.

ENTRÉE LIBRE
IMPROVISATION



SCÈNE OUVERTE

12h > 13h30 / SALLE 118 / Entrée libre

Atelier proposé par Sébastien PARMENTIER - Animé par les étudiants désireux de partager leur(s) talent(s)

L'atelier scène ouverte des JACES offre une plateforme unique pour les étudiants désireux de partager leurs talents artistiques. Que ce soit à travers la musique, le chant, les arts plastiques ou toute autre forme d'expression créative, cet espace est dédié à la découverte et à la célébration des talents cachés. Venez encourager vos camarades et profiter d'un moment convivial et inspirant. Tous les talents sont les bienvenus !

ENTRÉE LIBRE
LITTÉRATURE



VENTE DE LIVRES JEUNESSE NEUFS

10h > 17h / BU du Campus de Montigny / Entrée libre

Animé par l'association LIRE C'EST PARTIR

L'éditeur associatif « LIRE C'EST PARTIR » publie des albums en couleur aux couvertures souples pour les petits, des livres de poche pour les plus grands et depuis peu des CD audio. Retrouvez les nouveautés de l'année pour les enfants de 3 à 12 ans, au prix unique de 0,90€.

SUR INSCRIPTION

Inscription obligatoire auprès de Lydie CUNY > lydie.cuny@univ-lorraine.fr

ART ET EDD



CONSTRUIRE UN HERBIER EN CYANOTYPE

10h > 11h30 / Atelier Canopé 57 / 10 places

Atelier animé par Laurence VERDEAU, avec Julien BONHOMME et Lionel LARCHEVÊQUE, formateurs à l'Atelier Canopé 57

Dans une démarche d'éducation au développement durable, venez découvrir la magie du cyanotype, cette technique photographique aux impressions bleu de Prusse, en créant des œuvres inspirées par la biodiversité locale. Au cours de cet atelier, vous collecterez des éléments naturels (feuilles, fleurs, graines) pour révéler leurs formes délicates grâce à l'action du soleil. Vous participerez à une expérience créative où science, art et sensibilisation environnementale se rencontrent pour un moment aussi instructif que poétique.

THÉÂTRE



PRISE DE PAROLE À L'ORAL & IMPROVISATION THÉÂTRALE / COMPAGNIE TILT

10h > 12h / SALLE DES FÊTES / 15 places

13h30 > 15h30 / SALLE DES FÊTES / 15 places

Atelier proposé par Sébastien PARMENTIER et animé par Julien JOUANNIC, comédien, animateur et formateur.

Un atelier accessible à toutes et tous, pour qui souhaite développer ses compétences oratoires. La posture, le regard et la voix ainsi que la concision du discours seront renforcés à travers des activités issues du théâtre d'improvisation. Une façon détendue et participative de rendre plus impactantes ses prises de parole en public.

MUSÉE



PARCOURS THÉMATIQUE AU MUSÉE DE LA COUR D'OR

14h > 17h / MUSÉE DE LA COUR D'OR - METZ

Atelier proposé et animé par Laurence VERDEAU

à destination des M1 MEEF Arts plastiques 2nd degré

À travers tout un parcours sur la thématique de la nature, les étudiants vont découvrir une sélection d'œuvres du Musée. Ils vont pouvoir rapprocher des œuvres de genres et d'époques différentes et ensuite s'exercer à des pratiques artistiques leur permettant de jouer avec l'écart en art. *Pour les autres personnes intéressées, ce même parcours est aussi proposé jeudi 24 avril avec une orientation «Professorat des écoles».*

STOP MOTION



ÉDUCATION À L'IMAGE ET AU CINÉMA :

ATELIER STOP MOTION

14h > 16h / Atelier Canopé 57 / 12 places

Atelier proposé et animé par Julien BONHOMME et Lionel LARCHEVÊQUE, formateurs à l'Atelier Canopé 57

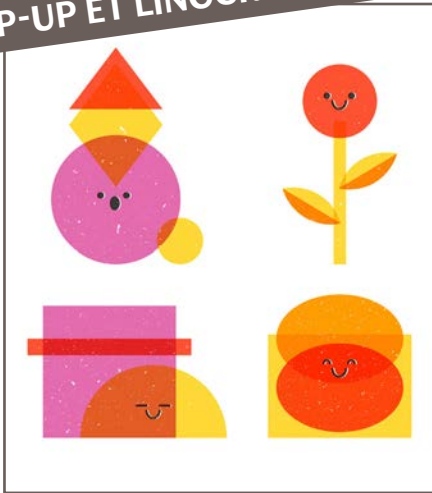
Au cours de cet atelier, vous réaliserez une séquence en stop motion et vous expérimenterez le doublage son en live avec le logiciel libre do.doc.

CAMPUS DE MONTIGNY-LÈS-METZ

SUR INSCRIPTION

Inscription obligatoire auprès de Lydie CUNY > lydie.cuny@univ-lorraine.fr

POP-UP ET LINOGRAPHURE



EN FORME : LES FIGURES GÉOMÉTRIQUES DANS L'ILLUSTRATION JEUNESSE

Atelier POP-UP / 11h > 12h30 / BU / 8 places

Atelier LINOGRAPHURE / 11h > 12h30 / BU / 8 places

Atelier POP-UP / 15h > 16h30 / BU / 8 places

Atelier LINOGRAPHURE / 15h > 16h30 / BU / 8 places

Atelier proposé et animé par Julie LECLERCQ et Anne-Laure MENDÈS

En s'inspirant de l'exposition «Images probables et improbables» de l'illustratrice jeunesse Frédérique RUSCH et d'une sélection de livres jeunesse, partez à la découverte de la figure géométrique exploitée dans les albums illustrés pour la jeunesse, en utilisant les techniques du pop-up et de la linogravure.

CALLIGRAPHIE & RELIURE



DÉCOUVERTE DE LA CALLIGRAPHIE ET DE LA RELIURE AUX ARCHIVES DÉPARTEMENTALES DE LA MOSELLE

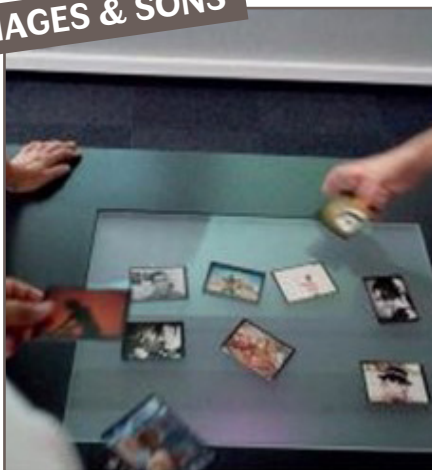
13h30 > 16h / Archives départementales / 15 places

1 allée du château – Saint-Julien-Lès-Metz.

Atelier proposé par Nadège MARIOTTI et animé par Nadine PIED

Le service éducatif permet la sensibilisation des élèves au patrimoine écrit et iconographique du département en les mettant en contact avec des documents originaux. Dans ce cadre, l'atelier permet aux étudiants et enseignants stagiaires de découvrir l'art de la calligraphie et de la reliure tout comme le bâtiment et divers documents des Archives départementales.

IMAGES & SONS



INITIATION AU MONTAGE FILMIQUE

ASSOCIATION IMAGE'EST

14h > 16h / Salle 112 / 12 places

Atelier proposé par Nadège MARIOTTI

Animé par Léna QUELVENNEC, Coordinatrice du Pôle régional d'éducation aux images en Lorraine, association IMAGES'EST

Depuis sa création en 2009, sous l'impulsion conjointe des professionnels, de l'État (DRAC, CNC) et de la Région, l'association IMAGE'EST intervient en faveur du développement de la filière cinématographique et audiovisuelle dans le Grand Est. Dans le cadre de sa mission d'accompagnement des enseignants à l'éducation aux images, elle propose un atelier d'initiation à la table Mash Up, un outil pédagogique et ludique, aisé d'utilisation, conçu pour aborder les questions de montage images et sons.

SUR INSCRIPTION

Inscription obligatoire auprès de Lydie CUNY > lydie.cuny@univ-lorraine.fr

BIEN ÊTRE



BRAIN BALL, UN JONGLAGE RYTHMIQUE COOPÉRATIF

10h > 11h / SALLE 208 / 14 places

11h > 12h / SALLE 208 / 14 places

**Atelier proposé par Catherine DOSSO
et animé par Corinne ZELLER**

Atelier de découverte de différentes situations de jeux pratiqués en rythme et en musique avec un matériel spécifique, balles de rebond, petits sacs lestés et anneaux. La pratique dynamique du Brain Ball en immersion sonore favorise la concentration, l'attention à l'autre au sein des interactions entre les partenaires, contribuant ainsi au bien-être de chacun. Cette activité permet de développer de nombreuses capacités cognitives, motrices et sociales et se prête à des découvertes partagées avec tous les publics et en particulier avec le public scolaire.

CHANT



crédit photo : Sébastien Roberty

INITIATION AU CHANT CHORAL

10h > 12h / SALLE 201 / 20 places

Atelier proposé par Marc DAL CORSO

**Animé par Madeline D'HOUTAUD, chef de Chœur
de la chorale U de Nancy**

Découvrir la pratique du chant choral en groupe (technique vocale) et du chant polyphonique (travail d'un chant simple polyphonique) et mini prestation d'une quinzaine de choristes du Chœur U pour montrer les résultats possibles d'une telle pratique.

ARTS PLASTIQUES



GELLI PRINT

13h > 14h / SALLE ARTS PLASTIQUES / 6 places

14h30 > 15h30 / SALLE ARTS PLASTIQUES / 6 places

**Atelier proposé et animé par Léa DUMONT, Eva
BANAS, Mélodie MARULL**

L'atelier d'impression sur plaque de gélatine vous permettra de composer des images uniques et créatives à l'aide de petits objets du quotidien. Vous explorerez une approche ludique et expérimentale de l'impression en superposant formes et textures. Cet atelier ne nécessite aucune compétence préalable et invite à une découverte sensorielle de l'image imprimée.

JEU



ESCAPE-GAME SUR CARTES

9h > 10h / 10 places

10h30 > 11h30 / 10 places

Salle 006

Atelier proposé par Sébastien PARMENTIER

**Animé par Blandine LEPRINCE, directrice de l'Écomusée
d'Hannonville-Sur-la-Côte**

Un atelier original et ludique pour découvrir la biodiversité et les bonnes pratiques au jardin.

SUR INSCRIPTION

Inscription obligatoire auprès de Lydie CUNY > lydie.cuny@univ-lorraine.fr

PLANTES



PLANTES SAUVAGES DE SAISON & TRANSFORMATIONS SIMPLES

9h > 10h / 8 places

10h30 > 11h30 / 8 places

Salle 001

Atelier proposé par Sébastien PARMENTIER
Animé par Blandine LEPRINCE , directrice de l'Écomusée d'Hannonville-Sur-la-Côte

Au printemps, les plantes sauvages abondent. Au cours de cette rencontre, nous apprendrons à reconnaître quelques-unes comestibles de nos campagnes, que nous transformerons en cuisine « simple », de manière à profiter pleinement de leurs saveurs et propriétés nutritives.

CIRQUE



DÉCOUVERTE DU CIRQUE / CIRK'ÉOLE

14h > 16h30 / GYMNASSE / 20 places

Atelier proposé par Sébastien PARMENTIER

Animé par la compagnie CIRK'ÉOLE

Découverte de l'activité Cirque grâce à l'ouverture des portes du gymnase pendant un cours d'équilibre sur les mains et aérien (corde lisse, cerceau aérien). Cet atelier de découverte vous offrira également l'occasion d'échanger sur ces pratiques avec un intervenant du Cirk'Éole.

Équilibre sur objets (boule, rola bola) et jonglerie. Le cirque est une pratique aux croisements de plusieurs disciplines (équilibre, acrobatie, jonglerie, aérien...) et aux triples enjeux :
1 – enjeu corporel par le biais d'un apprentissage moteur
2 – enjeu artistique par un travail d'expression et de créativité
3 – enjeu éducatif par ses formes pédagogiques (essai/échec/réussite), en véhiculant des notions d'effort, de dépassement de soi, de socialisation de coopération et de rapport à l'autre sans esprit de compétition.

MUSIQUE



PERCUSSIONS CORPORELLES ET BOOMWHACKERS

13h > 15h / SALLE DE MUSIQUE

REZ-DE-JARDIN / 14 places

Atelier proposé et animé par Catherine DOSSO

Lors de cet atelier, vous découvrirez différents jeux rythmés associés à des techniques de percussions corporelles. Ces jeux seront associés aux boomwhackers, tubes sonores prolongeant le geste. Le groupe s'appropriera des productions musicales développant synchronie et schéma corporel en lien avec des répertoires issus de traditions musicales.

CAMPUS DE NANCY-MAXÉVILLE

RUE PAUL RICHARD (MAXÉVILLE)

ENTRÉE LIBRE
EXPOSITION



J'AURAIS VOULU ÊTRE UN CARRÉ

Galerie Le Préau

+

TABLEAU-FENÊTRE

BU de Maxéville

Deux expositions de Frédérique RUSCH

L'illustratrice jeunesse en Résidence d'autrice à l'INSPÉ de Lorraine jusqu'au 2 mai 2025, présente son exposition autour de son premier album *Coucou Cucu* au Préau, ainsi que dans les cinq BU de l'INSPÉ. Ne manquez pas de vous plonger dans son univers graphique géométrique et de découvrir des installations drôles et conceptuelles !

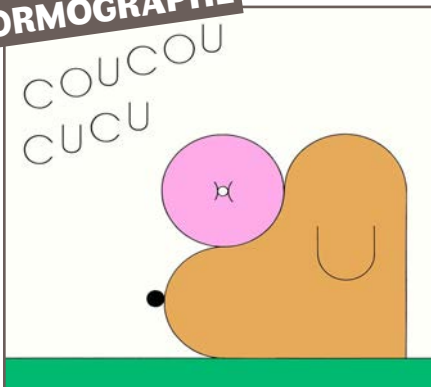
INSCRIPTION EN LIGNE SUR ARCHE

Inscription obligatoire : <https://arche.univ-lorraine.fr/mod/choicegroup/view.php?id=2128672>

La clé de connexion sera : JACES2025

INSCRIPTION OUVERTE DU JEUDI 3 AVRIL AU LUNDI 7 AVRIL 2025

NORMOGRAPHE



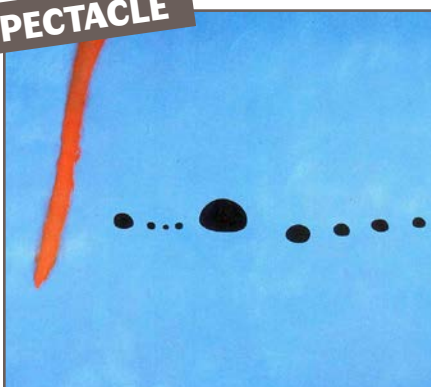
FIN DE JOURNÉE POUR CUCU !

10h > 12h / Galerie LE PRÉAU / 20 places

Atelier proposé et animé par Louve MOUROT

Cucu est un petit bonhomme joufflu que nous suivons tout au long de sa journée de travail. Mais il est tard, il est maintenant temps qu'il rentre chez lui. Après une courte médiation de l'exposition « J'aurais voulu être un carré » de Frédérique RUSCH, participez à un atelier pour imaginer ensemble la maison de Cucu à l'aide de normographe.

SPECTACLE



TABLEAUX D'UNE EXPOSITION

11h > 12h / SALLE A MANGER / 50 places

Spectacle proposé par Véronique GAUDARD, suivi d'un échange avec la salle.

Animé par les élèves du Lycée Henri Poincaré et leur enseignant Étienne GÉGOUT

Les élèves du lycée Henri Poincaré de Nancy (Terminales voie technologique musique, chant et danse) vous proposent une rencontre créative, poétique, musicale et chorégraphique.

CAMPUS DE NANCY-MAXÉVILLE

RUE PAUL RICHARD (MAXÉVILLE)

PHOTOS



ATELIER DE PHOTOGRAPHIE

9h > 12h / STUDIO PROF E28 et E13 / 10 places

Atelier proposé et animé par Jean-Paul AUBERT

Quiconque plonge dans ses souvenirs cinématographiques, fait émerger de sa mémoire des images suscitées par des visages, des lumières, ou des décors de films. Si chacun de ces instants de remémoration pouvait laisser une trace sur une surface sensible, ces latences se transformeraient alors en coupes du temps filmique, en images fixes. Cet atelier propose de réaliser des photographies à partir des codes de la photographie de plateau ou du portrait d'acteur. Avant de passer devant et/ou derrière l'appareil, une réflexion sur la lumière dans le cinéma, la photographie et la peinture sera proposée.

BLIND TEST



BLIND TEST! TESTEZ VOTRE CULTURE MUSICALE

BU de Nancy-Maxéville - 32 places (4 équipes de 4)

Session 1 10h > 11h30

Session 2 14h > 15h30

**Atelier proposé par Stéphanie GARNIER
et l'équipe de la BU**

Venez vous affronter dans une série de battles de blind-test où chacun devra mettre en avant sa culture musicale pour faire gagner un maximum de points à son équipe. Il faudra se montrer réactif pour remporter la mise et monter sur le podium.

BIEN-ÊTRE



BRAIN BALL LE CERVEAU EN MOUVEMENT

13h30 > 14h30 / Salle AS3 / 12 places

14h30 > 15h30 / Salle AS3 / 12 places

15h30 > 16h30 / Salle AS3 / 12 places

**Atelier proposé par Frédérique POISOT
Animé par Corinne ZELLER**

Jonglage de rebond coopératif, rythmique et musical, le Brain Ball est une activité ludique de bien-être, bien-grandir, bien-vieillir, qui favorise la concentration et la coordination des geste. Elle s'appuie sur toute une série de mouvements rythmés, déclinés seul, en binôme puis en groupe, accompagnés par des boucles sonores. Les exercices se pratiquent à l'aide de sacs lestés, de balles de rebond, de petits ballons ou d'anneaux. Pratiquer le Brain Ball, c'est réaliser un ensemble d'opérations mentales motrices et sociales, qui permettent petit à petit de renforcer la confiance en soi.

CAMPUS DE NANCY-MAXÉVILLE

RUE PAUL RICHARD (MAXÉVILLE)

THÉÂTRE JAPONAIS



KAMISHIBAI

13h30 > 16h / Cafétéria Bar-ô-Maitres / 20 places
Atelier proposé et animé par l'association IN SITU

Le kamishibai est un théâtre sur papier japonais où les artistes font défiler des images afin d'illustrer une histoire contée. À la manière d'un cadavre exquis, nous vous invitons à imaginer votre propre histoire qui nous fera voyager jusqu'au pays du soleil levant.

THÉÂTRE



FAUT SE BATTRE !

Spectacle DE CHICK ORTEGA

14h > 15h15 spectacle / SALLE E15 / 40 places

Public : + de 14 ans

15h15 > 15h45 échanges avec le public

Chick Ortega est un acteur et comédien français. Dans son spectacle, il viendra nous raconter sa vie artistique de l'âge de 9 ans jusqu'à aujourd'hui, il rejouera quelques scènes des films cultes (Dobermann, Delicatessen) mais aussi des pièces de théâtre dans lesquels il a joué. Il y aura des moments amusants et d'autres passages plus émouvants de son parcours.

GRAVURE



JARDIN SECRET

9h > 12h / SALLE E09 / 12 places

Atelier proposé par Alexandra PEISSET-BERGÉ

Animé par Amandine GOLLÉ, plasticienne et graveuse

Venez vous essayer à la gravure en creux sur tétrapak récupéré ! Amandine Gollé vous propose de travailler autour de la thématique du jardin secret, l'intériorité, l'imaginaire personnel. L'occasion, peut-être, de prendre ce thème au pied de la lettre et apporter quelques feuilles et végétaux pour compléter vos compositions imprimées. On parle de gravure en creux lorsque l'encre servant à l'impression de l'estampe est logée dans les creux de la matrice gravée, par opposition à la gravure dite en relief, où l'encre est déposée au rouleau sur les reliefs non gravés, comme un tampon. La gravure en creux regroupe principalement les techniques directes (on raye la plaque à l'aide d'une pointe sèche en métal) et indirectes (on utilise vernis et acides pour graver). Ici, nous travaillerons en taille directe. À l'aide des outils fournis (pointes sèches et roulettes), il vous sera possible d'obtenir des lignes, mais aussi des niveaux de gris et pourquoi pas de mixer votre dessin gravé avec la technique du monotype ou de découper les plaques afin de créer une composition unique haute en couleurs.

CAMPUS DE NANCY-MAXÉVILLE

BOULEVARD DE SCARPONE (NANCY)

INSCRIPTION EN LIGNE SUR ARCHE

Inscription obligatoire : <https://arche.univ-lorraine.fr/mod/choicegroup/view.php?id=2128672>

La clé de connexion sera : JACES2025

INSCRIPTION OUVERTE DU JEUDI 3 AVRIL AU LUNDI 7 AVRIL 2025

ÉCRITURE



DÉCOUVRIR LA CALLIGRAPHIE LATINE

10h > 12h / SALLE G35 / 15 places

14h > 16h / SALLE G35 / 15 places

Atelier proposé par Frédérique POISOT
Animé par Muriel MANTOPOULOS et Didier BONHOMME, ASSOCIATION DE CALLIGRAPHIE LATINE APEX

Initiation à la calligraphie latine par une découverte des outils et du geste. Réalisation d'un petit leporello avec les lettres calligraphiées.

CHANT



crédit photo : Sébastien Roberty

INITIATION AU CHANT CHORAL

14h > 16h / SALLE DE MUSIQUE G31 / 20 places

Atelier proposé par Marc DAL CORSO

Animé par Madeline D'HOUTAUD, chef de Chœur de la chorale U de Nancy

Découvrir la pratique du chant choral en groupe. Brises glace (échauffement) puis découverte de la voix (technique vocale) et du chant polyphonique (travail d'un chant simple polyphonique) et mini prestation d'une quinzaine de choristes du Chœur U pour montrer les résultats possibles d'une telle pratique.

DANSE



DANSES TRADITIONNELLES D'EUROPE

14h > 17h / SALLE EPS / 29 places (nombre impair)

Atelier proposé par Guy HILAIRE

Découverte et pratique de danses de différents pays d'Europe (Royaume-Uni, Irlande, Italie, Danemark, ...)

Initiation à l'enseignement de ces danses à des élèves de cycles 1, 2 et 3.

Niveau débutant.

CAMPUS DE SARREGUEMINES

SUR INSCRIPTION

Florence SORIANO-GAFIUK > florence.soriano-gafiuk@univ-lorraine.fr

**ENTRÉE LIBRE
EXPOSITION**



IMAGES DODUES

Une exposition de Frédérique RUSCH

BU du campus de Sarreguemines / Entrée libre

L'illustratrice Frédérique RUSCH, en Résidence d'autrice à l'INSPÉ jusqu'au 2 mai 2025, présente une exposition autour de son premier album *Coucou Cucu* à la Galerie Le Préau. Elle expose également dans les cinq BU de l'INSPÉ. Ne manquez pas de vous plonger dans son univers graphique géométrique et de découvrir des installations drôles et conceptuelles !

PATRIMOINE



VISITE DE LA VILLE SAARLOUIS

9h15 > 12h / Atelier proposé par Sandrine QUENET et Florence SORIANO-GAFIUK

Départ en bus de Sarreguemines à 9h30 pour une arrivée à Saarlouis vers 10h30.

Les étudiants réaliseront un rallye pour découvrir la ville via l'application Action Bound. Nous repartirons à pied du centre-ville pour nous rendre à l'Escape Rooms vers 13h30.

ÉNIGMES



ESCAPE ROOMS

13h30 > 16h / Atelier proposé par Sandrine QUENET et Florence SORIANO-GAFIUK

Les étudiants vivront une aventure à travers différents escape rooms, 4 salles seront proposées, l'escape room « Dr. JONES AVENTURE », l'escape room « DRACULA », l'escape room « SILENT HILL » et l'escape room « BAKER STREET ».

Enfermé en équipe dans une pièce remplie d'énigmes, d'objets disparus et de vieilles histoires, vous devrez vous échapper de la pièce et résoudre le mystère en 60 ou 90 minutes.

Retour en bus à partir de 16h pour une arrivée à Sarreguemines vers 17h.



L'INSPÉ de Lorraine participe depuis 2016 aux *Journées Arts & Culture dans l'Enseignement Supérieur* en concevant une programmation inédite et originale et en présentant des actions culturelles variées sur ses 5 campus de formation.

Étudiants, enseignants et personnels de l'INSPÉ de Lorraine et de l'Université de Lorraine sont invités à s'inscrire aux différents ateliers proposés et à profiter des spectacles et concerts gratuits.

Bonne journée des arts et de la culture !

En savoir plus : <https://u2l.fr/inspe-jaces>

Avec le soutien financier de l'INSPÉ de Lorraine et de la DRAC Grand Est



Contact : inspe-culture-contact@univ-lorraine.fr

Chargé de mission Arts&Culture : Marc Dal Corso
Responsable service communication & culture : Marie L'Étang
Assistante de projet Arts&Culture : Maud Guély
Régie spectacles : Julien Drapier
Secrétariat et suivi financier : Aurélie Eraslan

Illustration originale de couverture + design graphique : Maud Guély, service communication & culture / avril 2025

Typographie : *Faune*, Alice Savoie / Cnap — 2017

Tous droits réservés - Charte graphique éco-responsable : <http://u2l.fr/charte-inspe>