



# Document de travail sur le DISPOSITIF DE SUIVI DES COMPETENCES

## du MASTER

### MEEF second degré parcours :

*Langues – Lettres*

*Lettres - Histoire Géographie*

*Mathématiques – Physique Chimie*

*Physique - Chimie*



## Introduction

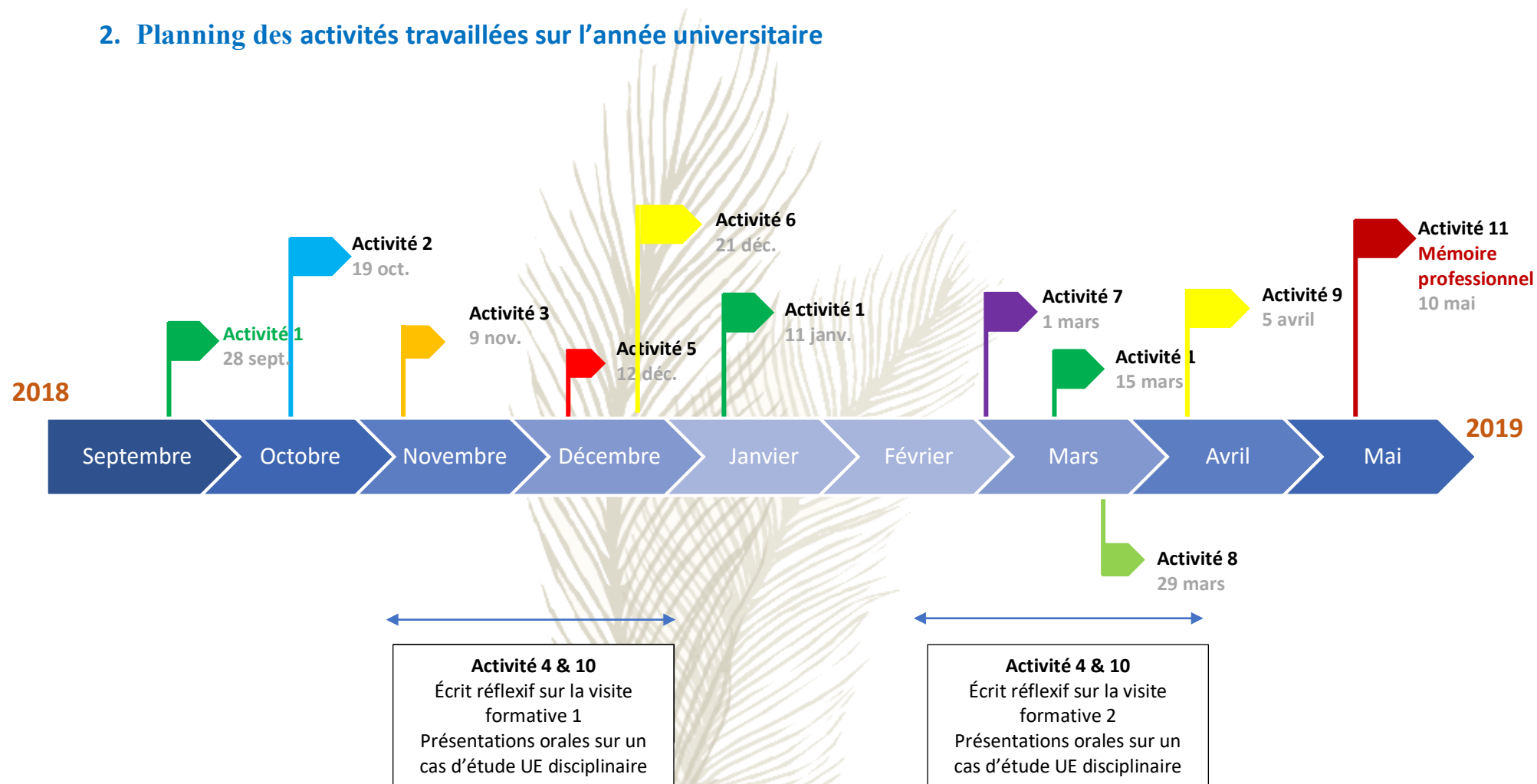
Ce portfolio est un outil d'accompagnement à l'entrée dans le métier, il prend appui sur le référentiel de compétences professionnelles des métiers du professorat et de l'éducation.

Il recense les activités qui permettront l'évaluation du degré d'acquisition attendu dans le cadre de la titularisation des personnels enseignants du parcours bivalent. Celles-ci devront être **impérativement** déposées sur la plateforme Arche aux dates mentionnées, **déla**i de rigueur.

## 1. Les compétences professionnelles attendues des métiers du professorat et de l'éducation

Activités évaluées	Bloc de compétences	Domaines de compétences	Compétences du référentiel de l'enseignant
Activité 9 Activité 10	C1	<b>Éthique &amp; Déontologique</b>	CC1. Faire partager les valeurs de la République. CC2. Inscrire son action dans le cadre des principes fondamentaux du système éducatif et dans le cadre réglementaire de l'école. CC6. Agir en éducateur responsable et selon des principes éthiques.
Activité 8	C2	<b>Relationnelle</b>	CC10. Coopérer au sein d'une équipe. CC11. Contribuer à l'action de la communauté éducative. CC12. Coopérer avec les parents d'élèves. CC13. Coopérer avec les partenaires de l'école.
Activité 1 Activité 10	C3	<b>Didactique &amp; Disciplinaire</b>	P1. Maîtriser les savoirs disciplinaires et leur didactique. P2. Maîtriser la langue française dans le cadre de son enseignement.
Activité 3 Activité 4	C4	<b>Pédagogique &amp; Éducative</b>	P3. Construire, mettre en œuvre et animer des situations d'enseignement et d'apprentissage prenant en compte la diversité des élèves P4. Organiser et assurer un mode de fonctionnement du groupe favorisant l'apprentissage et la socialisation des élèves P5. Évaluer les progrès et les acquisitions des élèves CC3 Connaître les élèves et les processus d'apprentissage CC4 Prendre en compte la diversité des élèves CC5 Accompagner les élèves dans leur parcours de formation
Activité 6 Activité 8 Activité 11	C5	<b>Communication</b>	C7. Maîtriser la langue française à des fins de communication CC8. Utiliser une langue vivante étrangère dans les situations exigées par son métier CC9. Intégrer les éléments de la culture numérique nécessaires à l'exercice de son métier
Activité 2 Activité 3 Activité 5 Activité 7 Activité 11	C6	<b>Analyse réflexive et d'adaptation de son action</b>	CC14. S'engager dans une démarche individuelle et collective de développement professionnel

## 2. Planning des activités travaillées sur l'année universitaire



### 3. Détails des activités

#### ACTIVITE 1 : FICHE SCENARIO PROPRE A LA DIDACTIQUE DISCIPLINAIRE

<i>Une fiche par valence comportant au minima :</i>	
<ul style="list-style-type: none"> <li>▪ Titre, niveau</li> <li>▪ Objectifs visés</li> <li>▪ Supports</li> <li>▪ Trace écrite</li> <li>▪ Déroulement de la séance</li> </ul>	
<b>UEs concernées :</b> <b>Didactique disciplinaire &amp; Didactique professionnelle</b>	<b>Date limite de dépôt :</b> 28.09 ; 11.01 ; 15.03
<b>Compétences travaillées :</b> C3 & C4	<i>Évaluateur : acteurs Didactique disciplinaire</i>
<b>MCC :</b> écrit	

#### ACTIVITE 2 : SITUATION PERSONNELLE DE GESTION DE CLASSE

<ul style="list-style-type: none"> <li>▪ Description</li> <li>▪ Solutions apportées</li> <li>▪ Résultats obtenus (factuel)</li> <li>▪ Analyse réflexive</li> <li>▪ Conclusion personnelle</li> </ul>	
<b>UEs concernées :</b> <b>UE 902 - APP &amp; UE 903 - Didactique disciplinaire &amp; UE 903 - Didactique professionnelle</b>	<b>Date limite de dépôt :</b> 19 octobre
<b>Compétences travaillées :</b> C1 & C2 & C4 & C6	<i>Évaluateurs : C.Reveilliez G. Cuny &amp; S. Berthelot</i>
<b>MCC :</b> écrit	

#### ACTIVITE 3 : SITUATION DE PEDAGOGIE DIFFERENCIEE

<p>Cette activité est travaillée en didactique professionnelle sur la journée du 17 octobre et déposée le 9 novembre et retour d'expérimentation le 28 novembre où chaque EFS exposera à l'oral sa réflexion.</p>	
<b>UEs concernées :</b> Didactique disciplinaire & <b>Didactique professionnelle</b> & APP	<b>Date limite de dépôt :</b> 9 novembre
<b>Compétences évaluées :</b> C3 & C4 & C5 & C6	<i>Évaluateurs : N. Rézonja</i>
<b>MCC :</b> écrit ou oral	

#### ACTIVITE 4 : VISITES FORMATIVES

<p>Écrit réflexif de la première visite formative. Voir doc établi par les PFA. La trame de l'écrit attendu est disponible sur Arche.</p>	
<p><b>UEs concernées :</b> Aucune</p>	<p><b>Date limite de dépôt :</b> Dans la semaine qui suit chaque visite formatrice</p>
<p><b>Compétences évaluées :</b> non concernée → Auto évaluation ?</p>	<p><i>Évaluateur : PFA en charge de la visite formative</i></p>
<p><b>MCC :</b> /</p>	

#### ACTIVITE 5 : COMPTE RENDU D'UNE DES OBSERVATIONS DE SEANCE DU TUTEUR-TERRAIN

<ul style="list-style-type: none"> <li>▪ Description,</li> <li>▪ Analyse de la gestion de classe</li> <li>▪ Analyse des choix d'animation</li> <li>▪ Analyse des choix didactiques</li> <li>▪ Analyse réflexive</li> <li>▪ Conclusion personnelle</li> </ul>	
<p><b>UEs concernées :</b> APP &amp; Didactique disciplinaire &amp; Didactique professionnelle</p>	<p><b>Date limite de dépôt :</b> 12 décembre</p>
<p><b>Compétences travaillées :</b> C5 &amp; C6</p>	<p><i>Évaluateur : C.Reveilliez</i></p>
<p><b>MCC :</b> écrit</p>	

Semestre 10

#### ACTIVITE 6 : NUMERIQUE 1

<p>Dossier comprenant :</p> <ul style="list-style-type: none"> <li>▪ Environnement numérique de travail – Description et utilisation</li> <li>▪ Veille pédagogique et travail collaboratif</li> <li>▪ Concevoir une activité pédagogique intégrant les TICE</li> </ul>	
<p><b>UEs concernées :</b> 902 – EC2 Formation au et par le numérique</p>	<p><b>Date limite de dépôt :</b> 10 janvier 2018</p>
<p><b>Compétences évaluées :</b> C5</p>	<p><i>Évaluateur : D. Gleize</i></p>
<p><b>MCC :</b> écrit</p>	

**ACTIVITE 7 : CONSTRUCTION PERSONNELLE**

Prise en compte des axes de travail de la visite formative 1 dans le développement d'une compétence personnelle :

- Comment s'est construite votre professionnalité sur la compétence\* que vous avez choisi de traiter.

\* celle identifiée dans les axes de travail suite à la visite formative

Remarque : une trame, fiche sera établie et transmise par les PFA

**UEs concernées :**

APP & Didactique disciplinaire & Didactique professionnelle

**Date limite de dépôt :**

1 mars 2019

**Compétences travaillées :** C3 & C4 & C6

*Évaluateur : C. Reveilliez*

**MCC :** écrit ou oral

**ACTIVITE 8 : PROJET COMMUN EN LP - EGLS**

Dans le cadre des EGLS, un travail collaboratif interdisciplinaire (Langues - Lettres – HG – Sciences) est effectué lors de la séance de didactique professionnelle du 13 mars 2019. Le groupe fixe un sujet d'étude et le présentera à l'oral lors de la dernière séance du 3 avril

**UEs concernées :**

Didactique professionnelle

**Date limite de dépôt :**

29 mars 2019

**Compétences travaillées :** C2 & C5

*Évaluateurs : A. Idoux et N. Rezonja*

**MCC :** Choix d'un sujet suivi d'une présentation orale

**ACTIVITE 9 : NUMERIQUE 2**

Dossier comprenant :

- Analyse de l'activité pédagogique intégrant les TICE
- Écrit et résultats test sur le juridique

**UEs concernées :**

Numérique : 1002 – EC2

**Date limite de dépôt :**

11 mai

**Compétences évaluées :** C5 & C1

*Évaluateur : D. Fristot*

**MCC :** dossier sur Arche et Mahara



**ACTIVITE 10 : UE DISCIPLINAIRE – SECURITE / ÉPISTEMOLOGIE ET HISTOIRE DES SCIENCES / LETTRES**

Comment aborder certaines thématiques en lien avec les programmes abordés en lycée, collège, lycée professionnel et comment l'aborder en support de cours ?

Quelles stratégies ou pistes de travail possibles pour aborder sereinement les idées reçues de certains élèves : théorie des complots, etc. ?

**UEs concernées :**

**Disciplinaire & didactique disciplinaire**

**Date limite de dépôt :**

12 janvier 2018

10 mai 2019

**Compétences évaluées : C1 & C3 & C5**

**MCC : Choix d'un sujet et présentation orale (15 min)**

**ACTIVITE 11 : MEMOIRE**

Mémoire professionnel respectant les directives du guide du mémoire rédigé par l'ESPE

**UEs concernées :**

**Méthodologie du mémoire**

**Date limite de dépôt :**

12 janvier 2018

10 mai 2019

**Compétences évaluées : C5 & C6**

**MCC : Rapport d'étape de 5 pages (10 janvier) – Mémoire de 30 pages et soutenance orale (mi mai)  
Manuscrit (coef. 2) – Oral (coef. 1)**

*Le portfolio comprendra un espace personnel contenant les documents importants de la formation : rapports du tuteur, comptes rendus d'observation de visite, observations tuteurs, ...).*